



## M8 Automatisierungstechnik D-Kodierung

### M8 Automation Technology D-Coding

#### Kabelsteckverbinder

- Schraubverriegelung nach DIN EN 61076-2-114
- 4-polig symmetrisch
- Schutzart IP67 <sup>1)</sup>
- Schraubklemmanschluss
- Datenübertragung bis 100 Mbit/s
- Am Kabel angespritzte Ausführungen
- Verbindungsleitungen
- Cat5e
- 360-Grad-Schirmung

#### Flanschsteckverbinder

- Schraubverriegelung nach DIN EN 61076-2-114
- 4-polig symmetrisch
- Schutzart IP67 <sup>1)</sup>
- Tauchlötanschluss
- 360-Grad-Schirmung

#### Cable Connectors

- Screw termination acc. to DIN EN 61076-2-114
- 4 contacts symmetric
- Degree of protection IP67 <sup>1)</sup>
- Screw clamp termination
- Data transmission up to 100 Mbit/s
- Moulded versions
- Connecting cables
- Cat5e
- 360 degree shielding

#### Panel Mount Connectors

- Screw termination acc. to DIN EN 61076-2-114
- 4 contacts symmetric
- Degree of protection IP67 <sup>1)</sup>
- Dip solder termination
- 360 degree shielding



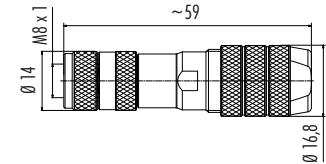
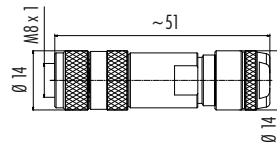
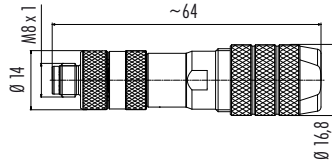
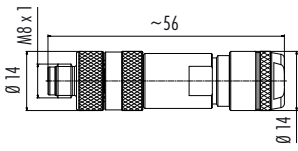
<sup>1)</sup> Erläuterung der Schutzarten siehe technische Informationen./ <sup>1)</sup> Explanation of protection standards see technical information.

Kabelstecker, Schraubklemmanschluss, Irisfeder, schirmbar  
Male cable connector, screw clamp termination, iris type spring, shieldable

Kabelstecker, Schraubklemmanschluss, Irisfeder, schirmbar  
Male cable connector, screw clamp termination, iris type spring, shieldable

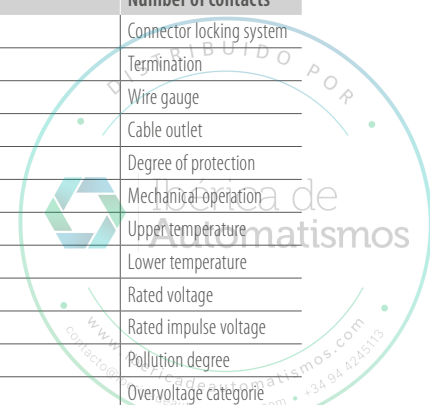
Kabeldose, Schraubklemmanschluss, Irisfeder, schirmbar  
Female cable connector, screw clamp termination, iris type spring, shieldable

Kabeldose, Schraubklemmanschluss, Irisfeder, schirmbar  
Female cable connector, screw clamp termination, iris type spring, shieldable



Polzahl Contacts	Kabeldurchlass Cable outlet	Bestell-Nr. Ordering-No.	Polzahl Contacts	Kabeldurchlass Cable outlet	Bestell-Nr. Ordering-No.	Polzahl Contacts	Kabeldurchlass Cable outlet	Bestell-Nr. Ordering-No.	Polzahl Contacts	Kabeldurchlass Cable outlet	Bestell-Nr. Ordering-No.
4	4–5,5 mm	99 3369 100 04	4	5–8 mm	99 3369 600 04	4	4–5,5 mm	99 3368 100 04	4	5–8 mm	99 3368 600 04

Polzahl	4	Number of contacts
Steckverbinder Verriegelung	schrauben/screw	Connector locking system
Anschlussart	schrauben/screw	Termination
Anschlussquerschnitt	löten/solder AWG 24 (0,25 mm <sup>2</sup> ), schrauben/screw AWG 26–20 (0,14–0,5 mm <sup>2</sup> )	Wire gauge
Kabeldurchlass	4–5,5 mm, 5–8 mm	Cable outlet
Schutzart	IP67	Degree of protection
Mechanische Lebensdauer	> 100 Steckzyklen/> 100 mating cycles	Mechanical operation
Obere Grenztemperatur	+ 85 °C	Upper temperature
Untere Grenztemperatur	– 25 °C	Lower temperature
Bemessungsspannung	63 V	Rated voltage
Bemessungs-Stoßspannung	1500 V	Rated impulse voltage
Verschmutzungsgrad	3	Pollution degree
Überspannungskategorie	II	Overvoltage categorie
Isolierstoffgruppe	III	Material group
Bemessungsstrom (40°C)	4 A	Rated current (40 °C)
Material Kontakt	CuZn (Messing/brass)	Material of contact
Kontaktoberfläche	Au (Gold/gold)	Contact plating
Material Kontaktkörper	PA	Material of contact body
Material Gehäuse	CuZn (Messing vernickelt/brass nickel plated)	Material of housing
Material Verriegelung	CuZn (Messing vernickelt/brass nickel plated)	Material of locking





**Flanschstecker mit Litzen**  
Male panel mount connector with single wires



**Flanschstecker, von vorn verschraubbar, mit Litzen**  
Male angled panel mount connector, front fastened, with single wires



**Flanschstecker, von vorn verschraubbar, tauchlöten, mit Schirmblech**  
Male panel mount connector, front fastened, dip solder, with shielding sheet



**Flanschstecker gewinkelt, von vorn verschraubbar, tauchlöten, mit Schirmblech**  
Male angled panel mount connector, front fastened, dip solder, with shielding sheet

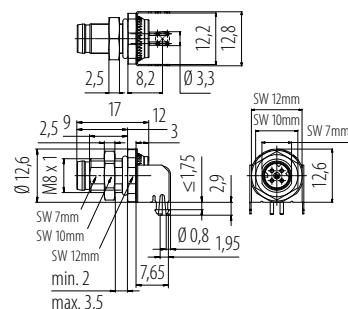
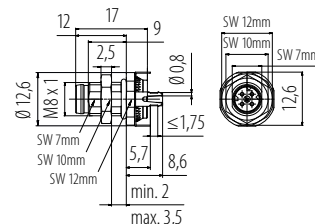
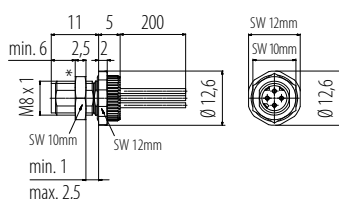
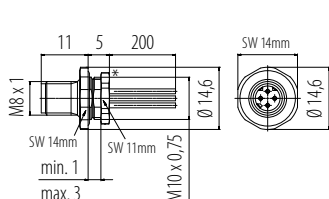


Bohrbild siehe Seite 14  
Drilling scheme see page 14

Bohrbild siehe Seite 14  
Drilling scheme see page 14

Bohrbild siehe Seite 14  
Drilling scheme see page 14

Bohrbild siehe Seite 14  
Drilling scheme see page 14



\* Sechskantmutter nicht beigelegt  
Hexagon nut not included

\* Sechskantmutter lose beigelegt  
Hexagon nut enclosed loose

Leiterplattendicke: ≤ 1,75 mm  
Thickness of PCB: ≤ 1,75 mm

Sechskantmutter lose beigelegt  
Hexagon nut enclosed loose

Leiterplattendicke: ≤ 1,75 mm  
Thickness of PCB: ≤ 1,75 mm

Sechskantmutter lose beigelegt  
Hexagon nut enclosed loose

Polzahl Contacts	Bestell-Nr. Ordering-No.
4	76 6221 0011 00404-0200

Polzahl Contacts	Bestell-Nr. Ordering-No.
4	76 6321 1011 00404-0200

Polzahl Contacts	Bestell-Nr. Ordering-No.
4	86 6321 1120 00404

Polzahl Contacts	Bestell-Nr. Ordering-No.
4	86 6321 1121 00404

Polzahl	4	Number of contacts
Steckverbinder Verriegelung	schrauben/screw	Connector locking system
Anschlussart	Litzen, tauchlöten/single wires, dip solder	Termination
Anschlussquerschnitt	0,25 mm <sup>2</sup> (AWG 24)	Wire gauge
Kabeldurchlass	—	Cable outlet
Schutzart	IP67	Degree of protection
Mechanische Lebensdauer	> 100 Steckzyklen/> 100 mating cycles	Mechanical operation
Obere Grenztemperatur	+ 85 °C	Upper temperature
Untere Grenztemperatur	- 40 °C	Lower temperature
Bemessungsspannung	63 V	Rated voltage
Bemessungs-Stoßspannung	1500 V	Rated impulse voltage
Verschmutzungsgrad	3	Pollution degree
Überspannungskategorie	II	Overvoltage categorie
Isolierstoffgruppe	III	Material group
Bemessungsstrom (40°C)	4 A	Rated current (40 °C)
Material Kontakt	CuZn (Messing/brass)	Material of contact
Kontaktoberfläche	Au (Gold/gold)	Contact plating
Material Kontaktkörper	PA	Material of contact body
Material Gehäuse	CuZn (Messing vernickelt/brass nickel plated)	Material of housing
Material Verriegelung	Zinkdruckguss vernickelt/zinc diecasting nickel plated	Material of locking

**Flanschdose mit Litzen**  
Female panel mount connector with single wires



Bohrbild siehe Seite 14  
Drilling scheme see page 14

**Flanschdose, von vorn verschraubbar, mit Litzen**  
Female angled panel mount connector, front fastened, with single wires



Bohrbild siehe Seite 14  
Drilling scheme see page 14

**Flanschdose, von vorn verschraubbar, tauchlöten, mit Schirmblech**  
Female panel mount connector, front fastened, dip solder, with shielding sheet

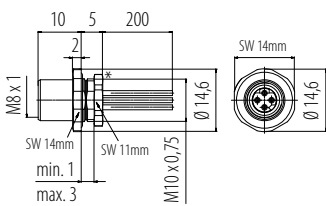


Bohrbild siehe Seite 14  
Drilling scheme see page 14

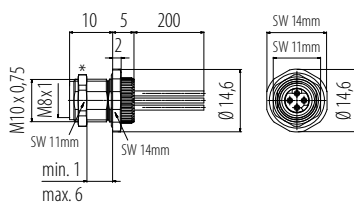
**Flanschdose gewinkelt, von vorn verschraubbar, tauchlöten, mit Schirmblech**  
Female angled panel mount connector, front fastened, dip solder, with shielding sheet



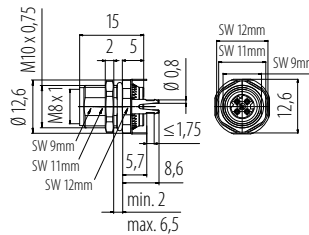
Bohrbild siehe Seite 14  
Drilling scheme see page 14



\* Sechskantmutter nicht beigelegt  
Hexagon nut not included

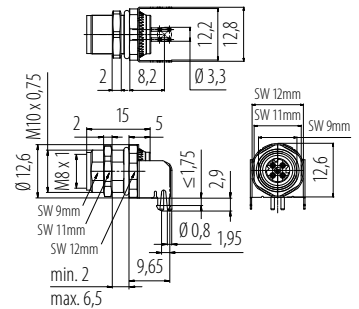


\* Sechskantmutter lose beigelegt  
Hexagon nut enclosed loose



Leiterplattendicke:  $\leq 1,75$  mm  
Thickness of PCB:  $\leq 1,75$  mm

Sechskantmutter lose beigelegt  
Hexagon nut enclosed loose



Leiterplattendicke:  $\leq 1,75$  mm  
Thickness of PCB:  $\leq 1,75$  mm

Sechskantmutter lose beigelegt  
Hexagon nut enclosed loose

Polzahl Contacts	Bestell-Nr. Ordering-No.	Polzahl Contacts	Bestell-Nr. Ordering-No.	Polzahl Contacts	Bestell-Nr. Ordering-No.	Polzahl Contacts	Bestell-Nr. Ordering-No.
4	76 6220 0011 00404 -0200	4	76 6620 1011 00404-0200	4	86 6620 1120 00404	4	86 6620 1121 00404

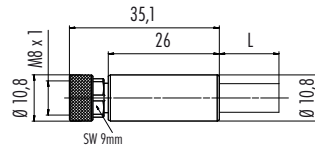
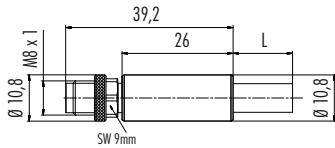
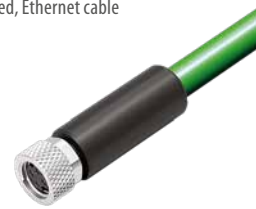
Polzahl	4	Number of contacts
Steckverbinder Verriegelung	schrauben/screw	Connector locking system
Anschlussart	Litzen, tauchlöten/single wires, dip solder	Termination
Anschlussquerschnitt	0,25 mm <sup>2</sup> (AWG 24)	Wire gauge
Kabeldurchlass	—	Cable outlet
Schutzart	IP67	Degree of protection
Mechanische Lebensdauer	> 100 Steckzyklen/> 100 mating cycles	Mechanical operation
Obere Grenztemperatur	+ 85 °C	Upper temperature
Untere Grenztemperatur	- 40 °C	Lower temperature
Bemessungsspannung	63 V	Rated voltage
Bemessungs-Stoßspannung	1500 V	Rated impulse voltage
Verschmutzungsgrad	3	Pollution degree <sup>1)</sup>
Überspannungskategorie	II	Overvoltage categorie
Isolierstoffgruppe	III	Material group
Bemessungsstrom (40°C)	4 A	Rated current (40 °C)
Material Kontakt	CuSn (Bronze/bronze)	Material of contact
Kontaktoberfläche	Au (Gold/gold)	Contact plating
Material Kontaktkörper	PA	Material of contact body
Material Gehäuse	CuZn (Messing vernickelt/brass nickel plated)	Material of housing
Material Verriegelung	Zinkdruckguss vernickelt/zinc diecasting nickel plated	Material of locking

<sup>1)</sup> Standard-Litzenlänge bei 76-er Best.-Nr. 200 mm. Längenänderungen sind möglich./ <sup>1)</sup> Standard wire length is 200 mm for 76-order-numbers. Other lengths upon request.

Kabelstecker, umspritzt, mit Ethernetkabel  
Male cable connector, moulded, Ethernet cable



Kabeldose, umspritzt, mit Ethernetkabel  
Female cable connector, moulded, Ethernet cable



Polzahl Contacts	Kabellänge Cable length	Bestell-Nr. <sup>2)</sup> Ordering-No. <sup>2)</sup>
4	2 m	77 5429 0000 50704-0200
	5 m	77 5429 0000 50704-0500

Polzahl Contacts	Kabellänge Cable length	Bestell-Nr. <sup>2)</sup> Ordering-No. <sup>2)</sup>
4	2 m	77 5430 0000 50704-0200
	5 m	77 5430 0000 50704-0500

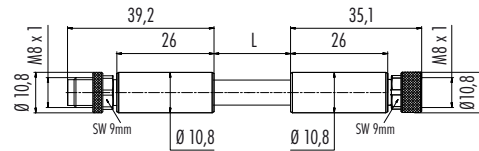
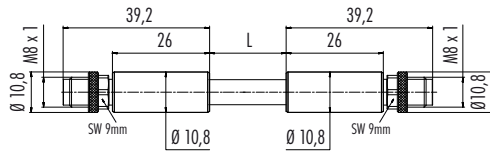
Technische Daten Kabel	4	Specifications of cable
Querschnitt mm <sup>2</sup> <sup>1)</sup>	4 x AWG 22	Wire gauge mm <sup>2</sup> <sup>1)</sup>
Material Mantel	PUR	Material jacket
Isolation Litze	Polyolefin	Insulation wire
Litzenaufbau (mm)	7 x AWG 22	Design of wire (mm)
Kabelmantel Ø (mm)	6,7	Cable jacket Ø (mm)
Leiterwiderstand	55 Ω/Km (20 °C)	Resistance of wire
Temperaturbereich (Kabel bew.)	- 20 °C / + 60 °C	Temperature range (cable in move)
Temperaturbereich (Kabel fest)	- 40 °C / + 80 °C	Temperature range (static cable)
Biegeradius (Kabel bewegt)	min. 15 x d	Bending radius (cable in move)
Biegeradius (Kabel fest)	min. 5 x d	Bending radius (static cable)
Biegezyklen (bei 10 x D)	2 Mio.	Bending cycles (at 10 x D)
Zulässige Beschleunigung	2 m/s <sup>2</sup>	Permitted acceleration
Verfahrweg horizontal 5 m/s <sup>2</sup>	5 m	Traverse path horizontal 5 m/s <sup>2</sup>
Verfahrweg vertikal 5 m/s <sup>2</sup>	5 m	Traverse path vertical 5 m/s <sup>2</sup>
Verfahrgeschwindigkeit	Bei 5 m horizontalem Weg bis 200 m/min./At 5 m horizontal traverse up to 200 m/min.	
Bemerkung	—	
Zulassung	PROFINET, UL/CSA	Approval
UL-Style	AWM 20549	UL-style

Polzahl	4	Number of contacts
Steckverbinder Verriegelung	schrauben/screw	Connector locking system
Anschlussart	crimpen, am Kabel angespritzt/crimp, moulded	Termination
Anschlussquerschnitt	AWG 22 (0,34 mm <sup>2</sup> )	Wire gauge
Kabeldurchlass	4-5,5 mm, 5-8 mm	Cable outlet
Schutzart	IP67	Degree of protection
Mechanische Lebensdauer	> 100 Steckzyklen/> 100 mating cycles	Mechanical operation
Obere Grenztemperatur	+ 85 °C	Upper temperature
Untere Grenztemperatur	- 25 °C	Lower temperature
Bemessungsspannung	63 V	Rated voltage
Bemessungs-Stoßspannung	1500 V	Rated impulse voltage
Verschmutzungsgrad	3	Pollution degree
Überspannungskategorie	II	Overvoltage categorie
Isolierstoffgruppe	III	Material group
Bemessungsstrom (40°C)	4 A	Rated current (40 °C)
Material Kontakt	CuZn (Messing/brass)	Material of contact
Kontaktoberfläche	Au (Gold/gold)	Contact plating
Material Kontaktkörper	PUR	Material of contact body
Material Gehäuse	PUR	Material of housing
Material Verriegelung	CuZn (Messing vernickelt/brass nickel plated)	Material of locking

Kabelstecker M8 x 1 – Kabelstecker M8 x 1  
Male cable connector M8 x 1 –  
Male cable connector M8 x 1



Kabelstecker M8 x 1 – Kabeldose M8 x 1  
Male cable connector M8 x 1 –  
Female cable connector M8 x 1



Polzahl Contacts	Kabellänge Cable length	Bestell-Nr. <sup>2)</sup> Ordering-No. <sup>2)</sup>
4	0,3 m	77 5429 5429 50704-0030
	0,6 m	77 5429 5429 50704-0060
	2 m	77 5429 5429 50704-0200
	5 m	77 5429 5429 50704-0500

Polzahl Contacts	Kabellänge Cable length	Bestell-Nr. <sup>2)</sup> Ordering-No. <sup>2)</sup>
4	0,3 m	77 5430 5429 50704-0030
	0,6 m	77 5430 5429 50704-0060
	2 m	77 5430 5429 50704-0200
	5 m	77 5430 5429 50704-0500

Technische Daten Kabel	4	Specifications of cable
Querschnitt mm <sup>2</sup> <sup>1)</sup>	4 x AWG 22	Wire gauge mm <sup>2</sup> <sup>1)</sup>
Material Mantel	PUR	Material jacket
Isolation Litze	Polyolefin	Insulation wire
Litzenaufbau (mm)	7 x AWG 22	Design of wire (mm)
Kabelmantel Ø (mm)	6,7	Cable jacket Ø (mm)
Leiterwiderstand	55 Ω/Km (20 °C)	Resistance of wire
Temperaturbereich (Kabel bew.)	- 20 °C /+ 60 °C	Temperature range (cable in move)
Temperaturbereich (Kabel fest)	- 40 °C /+ 80 °C	Temperature range (static cable)
Biegeradius (Kabel bewegt)	min. 15 x d	Bending radius (cable in move)
Biegeradius (Kabel fest)	min. 5 x d	Bending radius (static cable)
Biegezyklen (bei 10 x D)	2 Mio.	Bending cycles (at 10 x D)
Zulässige Beschleunigung	2 m/s <sup>2</sup>	Permitted acceleration
Verfahrweg horizontal 5 m/s <sup>2</sup>	5 m	Traverse path horizontal 5 m/s <sup>2</sup>
Verfahrweg vertikal 5 m/s <sup>2</sup>	5 m	Traverse path vertical 5 m/s <sup>2</sup>
Verfahrgeschwindigkeit	Bei 5 m horizontalem Weg bis 200 m/min./At 5 m horizontal traverse up to 200 m/min.	
Bemerkung	—	
Zulassung	PROFINET, UL/CSA	Approval
UL-Style	AWM 20549	UL-style

Polzahl	4	Number of contacts
Steckverbinder Verriegelung	schrauben/screw	Connector locking system
Anschlussart	crimpen, am Kabel angespritzt/crimp, moulded	Termination
Anschlussquerschnitt	AWG 22 (0,34 mm <sup>2</sup> )	Wire gauge
Kabeldurchlass	4–5,5 mm, 5–8 mm	Cable outlet
Schutzart	IP67	Degree of protection
Mechanische Lebensdauer	> 100 Steckzyklen/> 100 mating cycles	Mechanical operation
Obere Grenztemperatur	+ 85 °C	Upper temperature
Untere Grenztemperatur	- 25 °C	Lower temperature
Bemessungsspannung	63 V	Rated voltage
Bemessungs-Stoßspannung	1500 V	Rated impulse voltage
Verschmutzungsgrad	3	Pollution degree <sup>3)</sup>
Überspannungskategorie	II	Overvoltage categorie
Isolierstoffgruppe	III	Material group
Bemessungsstrom (40°C)	4 A	Rated current (40 °C)
Material Kontakt	CuZn (Messing/brass)	Material of contact
Kontaktoberfläche	Au (Gold/gold)	Contact plating
Material Kontaktkörper	PUR	Material of contact body
Material Gehäuse	PUR	Material of housing
Material Verriegelung	Zinkdruckguss vernickelt/zinc diecasting nickel plated	Material of locking

<sup>1)</sup> Vergleichbare AWG Leiter siehe technische Informationen./ <sup>1)</sup> Comparable AWG conductors see technical information.

<sup>2)</sup> Standard-Kabellänge 2 m/5 m. Längenänderungen sind möglich./ <sup>2)</sup> Standard cable length is 2 m/5 m. Other lengths upon request.

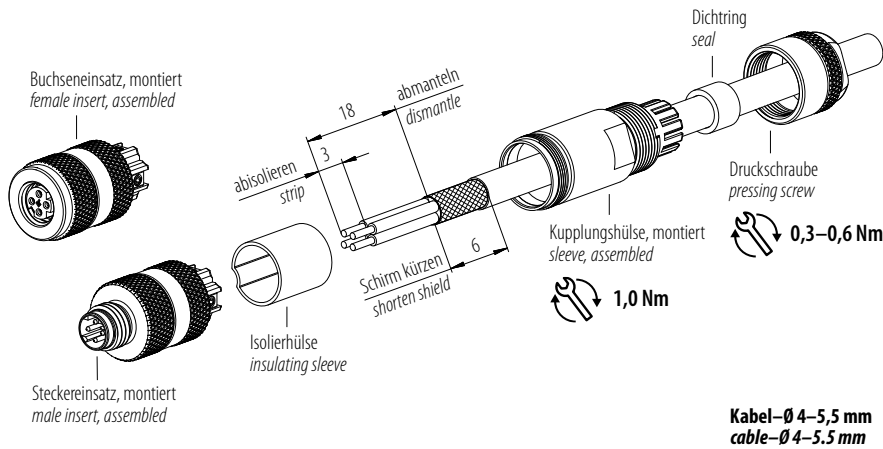
Montageanleitung  
Assembly instruction

Kabelsteckverbinder, schirmbar, Schraubklemmanschluss, Irisfeder  
Cable connectors, shieldable, screw clamp connection, iris type spring

**Schirmdurchmesser > 3,5 mm**

1. Vormontiertes Gehäuse auf Kabel auffädeln (bestehend aus: Kupplungshülse montiert, Dichtring und Druckschraube).
2. Kabel abmanteln, Adern abisolieren, Schirm kürzen. (Bei Bedarf mit Kupfer-Tape umwickeln)
3. Litzen anschrauben.
4. Kupplungshülse mit Stecker- bzw. Buchseneinsatz verschrauben.
5. Druckschraube festdrehen.

**Schirmdurchmesser > 3,5 mm  
Shield-diameter > 3.5 mm**



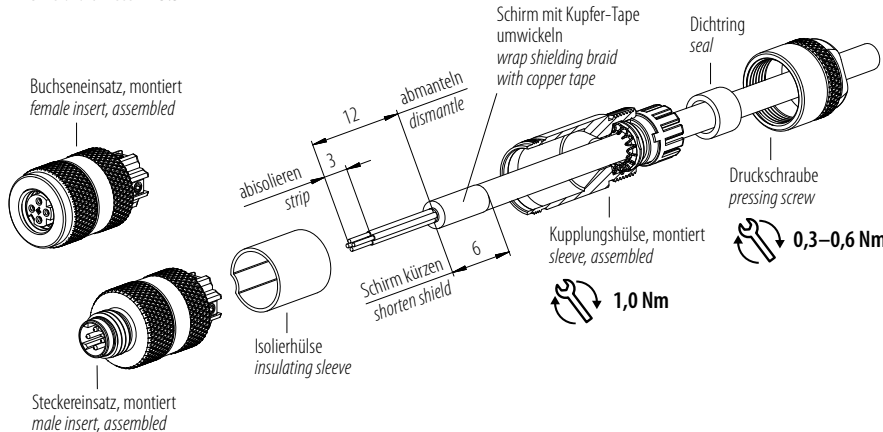
**Shielding braid diameter > 3.5 mm**

1. Bead pre-assembled housing to cable (consisting of: assembled sleeve, seal and pressing screw).
2. Dismantle cable, strip single wires, shorten shielding braid. (Wrap with copper tape if necessary)
3. Screw on single wires.
4. Screw sleeve to male/female insert.
5. Tighten pressing screw.

**Schirmdurchmesser ≤ 3,5 mm**

1. Vormontiertes Gehäuse auf Kabel auffädeln (bestehend aus: Kupplungshülse montiert, Dichtring und Druckschraube).
2. Kabel abmanteln, Adern abisolieren, Schirm kürzen, auf Kabelmantel umschlagen und mit Kupfer-Tape umwickeln.
3. Litzen anschrauben.
4. Kupplungshülse mit Stecker- bzw. Buchseneinsatz verschrauben.
5. Druckschraube festdrehen.

**Schirmdurchmesser ≤ 3,5 mm  
Shield-diameter ≤ 3.5 mm**



**Shielding braid diameter ≤ 3.5 mm**

1. Bead pre-assembled housing to cable (consisting of: assembled sleeve, seal and pressing screw).
2. Dismantle cable, strip single wires, shorten shielding braid, revert to cable and wrap with copper tape.
3. Screw on single wires.
4. Screw sleeve to male/female insert.
5. Tighten pressing screw.



**Montageanleitung**  
Assembly instruction

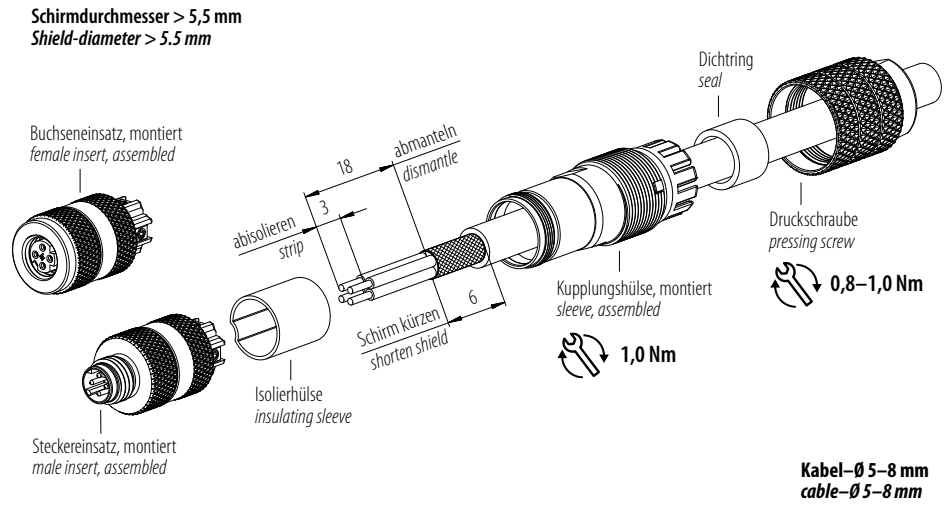
**Kabelsteckverbinder, schirmbar, Schraubklemmanschluss, Irisfeder**  
Cable connectors, shieldable, screw clamp connection, iris type spring

**Schirmdurchmesser > 5,5 mm**

1. Vormontiertes Gehäuse auf Kabel auffädeln (bestehend aus: Kupplungshülse montiert, Dichtring und Druckschraube).
2. Kabel abmanteln, Adern abisolieren, Schirm kürzen. (Bei Bedarf mit Kupfer-Tape umwickeln)
3. Litzen anschrauben.
4. Kupplungshülse mit Stecker- bzw. Buchseneinsatz verschrauben.
5. Druckschraube festdrehen.

**Shielding braid diameter > 5.5 mm**

1. Bead pre-assembled housing to cable (consisting of: assembled sleeve, seal and pressing screw).
2. Dismantle cable, strip single wires, shorten shielding braid. (Wrap with copper tape if necessary)
3. Screw on single wires.
4. Screw sleeve to male/female insert.
5. Tighten pressing screw.



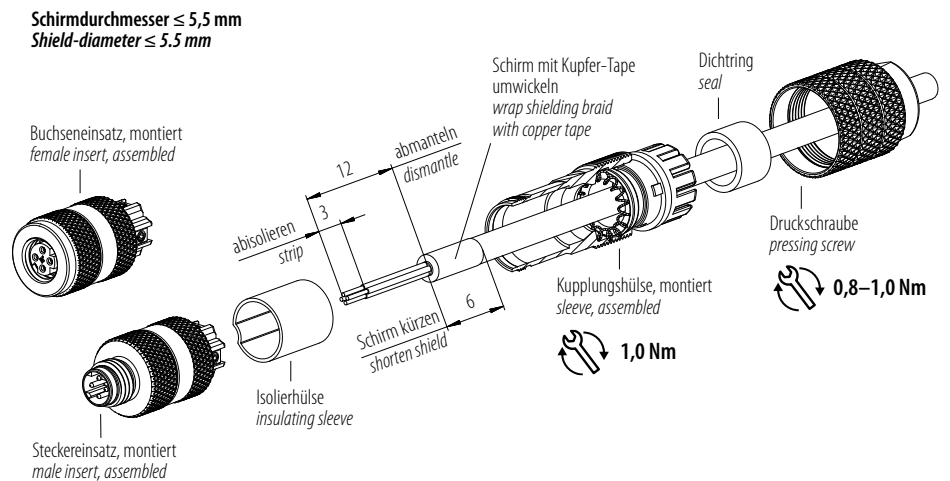
**Kabel-Ø 5-8 mm**  
 **cable-Ø 5-8 mm**

**Schirmdurchmesser ≤ 5,5 mm**

1. Vormontiertes Gehäuse auf Kabel auffädeln (bestehend aus: Kupplungshülse montiert, Dichtring und Druckschraube).
2. Kabel abmanteln, Adern abisolieren, Schirm kürzen, auf Kabelmantel umschlagen und mit Kupfer-Tape umwickeln.
3. Litzen anschrauben.
4. Kupplungshülse mit Stecker- bzw. Buchseneinsatz verschrauben.
5. Druckschraube festdrehen.

**Shielding braid diameter ≤ 5.5 mm**

1. Bead pre-assembled housing to cable (consisting of: assembled sleeve, seal and pressing screw).
2. Dismantle cable, strip single wires, shorten shielding braid, revert to cable and wrap with copper tape.
3. Screw on single wires.
4. Screw sleeve to male/female insert.
5. Tighten pressing screw.

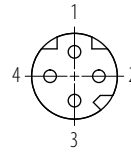
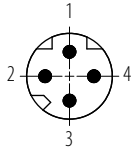


Polbilder  
Contact arrangements

Stifteinsatz (Steckseite), **konfektionierbar**  
Male insert (mating side), **field-wireable**

Buchseinsatz (Steckseite), **konfektionierbar**  
Female insert (mating side), **field-wireable**

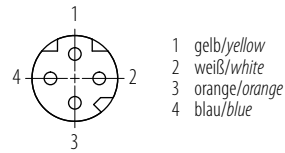
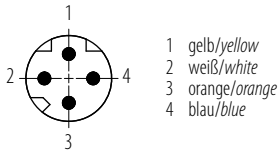
4 pol  
4 contacts



Stifteinsatz (Steckseite), **umspritzt**  
Male insert (mating side), **moulded**

Buchseinsatz (Steckseite), **umspritzt**  
Female insert (mating side), **moulded**

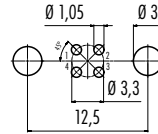
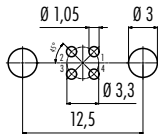
4 pol  
4 contacts



Bohrbilder Stifteinsatz (Leiterplatte), Schirmblechvariante  
Drilling schemes male insert (PCB), shielding sheet

Bohrbilder Buchseinsatz (Leiterplatte), Schirmblechvariante  
Drilling schemes female insert (PCB), shielding sheet

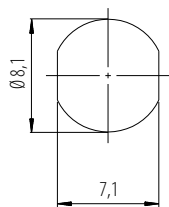
4 pol  
4 contacts



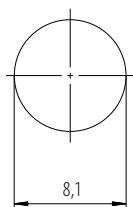
Montageausschnitte  
 Panel cut outs

Flanschsteckverbinder M8 x 1  
 Panel mount connectors M8 x 1

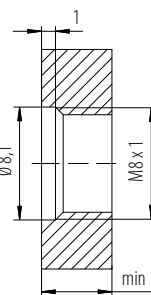
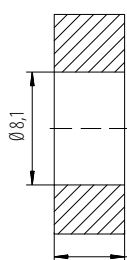
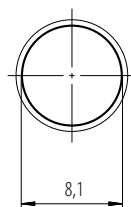
Mit Fläche als Verdrehschutz  
 With flats as anti-rotation device



Mit Durchgangsbohrung  
 With bore hole



Mit Gewinde, einschraubbar  
 With thread to screw in



min 1  
 max 3  
 (Stecker/male insert)  
 (Dose/female insert)  
 max. 2,5  
 (Stecker front/male insert front fastened)  
 max. 6  
 (Dose front/female insert front fastened)

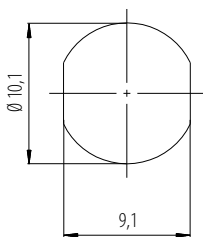
min 1  
 max 3  
 (Stecker/male insert)  
 (Dose/female insert)  
 max. 2,5  
 (Stecker front/male insert front fastened)  
 max. 6  
 (Dose front/female insert front fastened)

Anzugsdrehmoment/Tightening moment

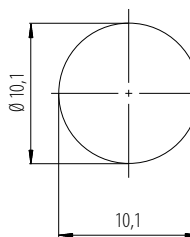
Metallgehäuse/Metal housing 1 Nm  
 Kunststoffgehäuse/Plastic housing 1 Nm

Flanschsteckverbinder M10 x ,75  
 Panel mount connectors M10 x 0,75

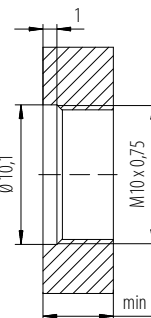
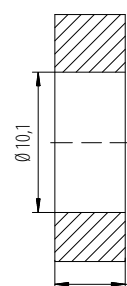
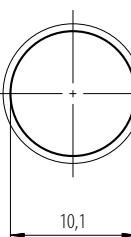
Mit Fläche als Verdrehschutz  
 With flats as anti-rotation device



Mit Durchgangsbohrung  
 With bore hole



Mit Gewinde, einschraubbar  
 With thread to screw in



min 1  
 max 3  
 (Stecker/male insert)  
 (Dose/female insert)  
 max. 2,5  
 (Stecker front/male insert front fastened)  
 max. 6  
 (Dose front/female insert front fastened)

min 1  
 max 3  
 (Stecker/male insert)  
 (Dose/female insert)  
 max. 2,5  
 (Stecker front/male insert front fastened)  
 max. 6  
 (Dose front/female insert front fastened)

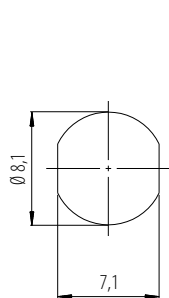
Anzugsdrehmoment/Tightening moment

Metallgehäuse/Metal housing 1 Nm  
 Kunststoffgehäuse/Plastic housing 1 Nm

Flanschsteckverbinder, von vorn verschraubbar  
 Panel mount connectors, front fastened

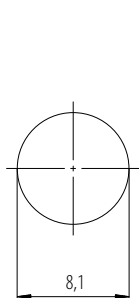
1. Einbauvorschlag  
 1<sup>st</sup> Installation proposal

Mit Fläche als Verdrehschutz  
 With flats as anti-rotation device



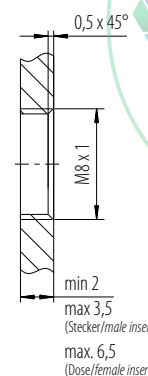
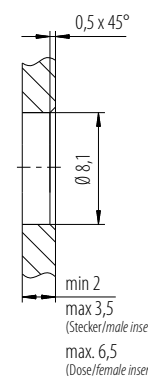
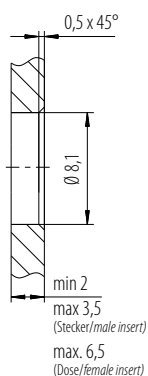
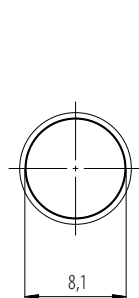
2. Einbauvorschlag  
 2<sup>nd</sup> Installation proposal

Mit Durchgangsbohrung  
 With bore hole



3. Einbauvorschlag  
 3<sup>rd</sup> Installation proposal

Mit Gewinde, einschraubbar  
 With thread to screw in



min 2  
 max 3,5  
 (Stecker/male insert)  
 max. 6,5  
 (Dose/female insert)

min 2  
 max 3,5  
 (Stecker/male insert)  
 max. 6,5  
 (Dose/female insert)

min 2  
 max 3,5  
 (Stecker/male insert)  
 max. 6,5  
 (Dose/female insert)



Ibérica de Automatismos

Anzugsdrehmoment/Tightening moment  
 Metallgehäuse/Metal housing 1 Nm  
 Kunststoffgehäuse/Plastic housing 1 Nm

Bezeichnung / Description	Maßzeichnung / Drawing	Bestell-Nr. / Ordering-No.	
<b>Schutzkappe für Flanschstecker</b> Protection cap for male panel mount connector			08 2842 000 000
<b>Schutzkappe für Flanschstecker, Frontmontage</b> Protection cap for male panel mount connector, front fastened			08 2972 000 000
<b>Schutzkappe für Flanschdose</b> Protection cap for female panel mount connector			08 2843 000 000
<b>Schutzkappe für Flanschdose, Frontmontage</b> Protection cap for female panel mount connector, front fastened			08 2973 000 000
<b>Schutzkappe für Dosen</b> Protection cap for female connectors			08 2441 000 000
<b>Blindverschraubung M10 x 0,75</b> Dummy plug M10 x 0,75			08 3130 000 000
<b>Befestigungsmutter M10 x 0,75</b> Hexagonal nut M10 x 0,75			01 1717 001
<b>Befestigungsmutter M8 x 1</b> Hexagonal nut M8 x 1			01 1188 001
<b>Montageschlüssel zur Montage von M8 Verriegelungsring, 0,4 Nm</b> Mounting tool for M8 locking ring, 0,4 Nm			07 0085 000



