



M5 Automatisierungstechnik

M5 Automation Technology

Kabelsteckverbinder

- Schraubverriegelung nach DIN EN 61076-2-105
- 3- und 4-polig
- Schutzart IP67 ¹⁾
- Am Kabel angespritzte Ausführungen
- Gewinding mit Rüttelsicherung

Flanschsteckverbinder

- Schraubverriegelung nach DIN EN 61076-2-105
- 3- und 4-polig
- Schutzart IP67 ¹⁾
- Einfache Montage
- Löt-/Tauchlötanschluss/Litzen
- Verschiedene Bauformen

Cable Connectors

- Screw locking according to DIN EN 61076-2-105
- 3 and 4 contacts
- Degree of protection IP67 ¹⁾
- Moulded versions
- Thread nut with immunity to vibration

Panel Mount Connectors

- Screw locking according to DIN EN 61076-2-105
- 3 and 4 contacts
- Degree of protection IP67 ¹⁾
- Easy assembly
- Solder/dip solder termination/single wires
- Various variants



¹⁾ Erläuterung der Schutzarten siehe technische Informationen./ ¹⁾ Explanation of protection standards see technical information.

Flanschstecker mit Litzen
Male panel mount connector with single wires



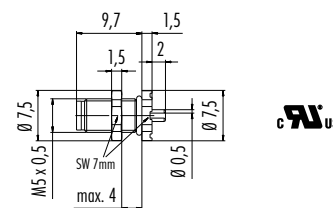
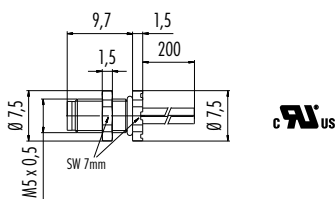
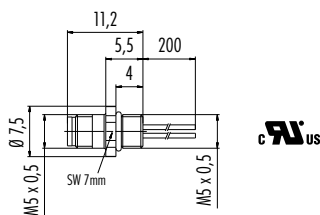
Flanschstecker, von vorn verschraubbar, mit Litzen
Male panel mount connector, front fastened, with single wires



Flanschstecker, tauchlöten
Male panel mount connector, dip solder



Bohrbilder siehe Seite 12
Drilling schemes see page 12



Polzahl Contacts	Anschluss-Ø Wire gauge	Bestell-Nr. Ordering-No.
3	3 x 0,14 mm ²	09 3105 00 03
	3 x 0,25 mm ²	09 3105 01 03
4	4 x 0,14 mm ²	09 3111 00 04
	4 x 0,25 mm ²	09 3111 01 04

Polzahl Contacts	Anschluss-Ø Wire gauge	Bestell-Nr. Ordering-No.
3	3 x 0,14 mm ²	09 3105 86 03
4	4 x 0,14 mm ²	09 3111 86 04

Polzahl Contacts	Bestell-Nr. Ordering-No.
3	09 3105 81 03
4	09 3111 81 04

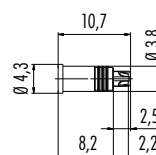
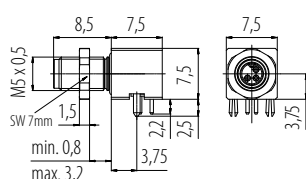
Polzahl	3	4	Number of contacts
Steckverbinder Verriegelung	schrauben/screw		Connector locking system
Anschlussart	Litzen, tauchlöten, löten/single wires, dip solder, solder		Termination
Anschlussquerschnitt	0,14 mm ² (AWG 26), 0,25 mm ² (AWG 24)/—		Wire gauge
Kabeldurchlass	—		Cable outlet
Schutzart	IP67		Degree of protection
Mechanische Lebensdauer	> 100 Steckzyklen/> 100 mating cycles		Mechanical operation
Obere Grenztemperatur	+ 80 °C		Upper temperature
Untere Grenztemperatur	- 25 °C		Lower temperature
Bemessungsspannung	60 V		Rated voltage
Bemessungs-Stoßspannung	800 V		Rated impulse voltage
Verschmutzungsgrad	3		Pollution degree
Überspannungskategorie	II		Overvoltage categorie
Isolierstoffgruppe	I		Material group
Bemessungsstrom (40°C)	1 A		Rated current (40 °C)
Material Kontakt	CuZn (Messing/brass)		Material of contact
Kontaktoberfläche	Au (Gold/gold)		Contact plating
Material Kontaktkörper	PA		Material of contact body
Material Gehäuse	CuZn (Messing vernickelt/brass nickel plated)		Material of housing
Material Verriegelung	—		Material of locking

Flanschstecker gewinkelt, tauchlöten, Metallgehäuse
Male angled panel mount connector, dip solder, metal housing

Einbaustecker für Sensor-Rohrmontage, Rohr-Ø 3,75–H7
Male receptacle for sensor tubes, tube Ø 3,75–H7



Bohrbilder siehe Seite 12
Drilling schemes see page 12



Polzahl Contacts	Bestell-Nr. Ordering-No.	Polzahl Contacts	Bestell-Nr. Ordering-No.
3	86 8005 1101 00003	4	09 3111 71 04
4	86 8005 1101 00004		

Polzahl	3	4	4 Einbaustecker/male receptacle	Number of contacts
Steckverbinder Verriegelung		schrauben/screw		Connector locking system
Anschlussart		tauchlöten/dip solder		Termination
Anschlussquerschnitt		—		Wire gauge
Kabeldurchlass		—		Cable outlet
Schutzart	IP68		IP67	Degree of protection
Mechanische Lebensdauer		> 100 Steckzyklen/> 100 mating cycles		Mechanical operation
Obere Grenztemperatur	+ 85 °C		+ 80 °C	Upper temperature
Untere Grenztemperatur		- 25 °C		Lower temperature
Bemessungsspannung	60 V			Rated voltage
Bemessungs-Stoßspannung	1500 V		800 V	Rated impulse voltage
Verschmutzungsgrad		3		Pollution degree
Überspannungskategorie	III		II	Overvoltage categorie
Isolierstoffgruppe	III		I	Material group
Bemessungsstrom (40°C)		1 A		Rated current (40 °C)
Material Kontakt		CuZn (Messing/brass)		Material of contact
Kontaktoberfläche		Au (Gold/gold)		Contact plating
Material Kontaktkörper	LCP		PA	Material of contact body
Material Gehäuse		CuZn (Messing/brass)		Material of housing
Material Verriegelung		—		Material of locking

Flanschdose mit Litzen

Female panel mount connector with single wires



Flanschdose, von vorn verschraubbar, mit Litzen

Female panel mount connector, front fastened, with single wires

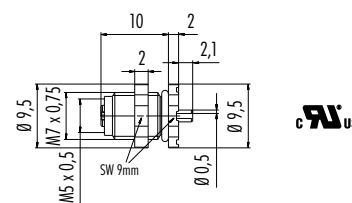
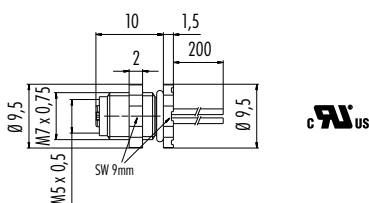
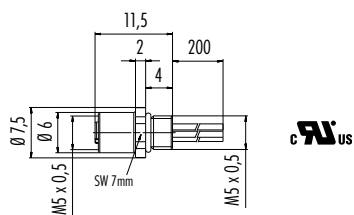


Flanschdose, von vorn verschraubbar, tauchlöten

Female panel mount connector, front fastened, dip solder



Bohrbilder siehe Seite 12
Drilling schemes see page 12



Polzahl Contacts	Anschluss-Ø Wire gauge	Bestell-Nr. Ordering-No.
3	3 x 0,14 mm ²	09 3106 00 03
	3 x 0,25 mm ²	09 3106 01 03
4	4 x 0,14 mm ²	09 3112 00 04
	4 x 0,25 mm ²	09 3112 01 04

Polzahl Contacts	Anschluss-Ø Wire gauge	Bestell-Nr. Ordering-No.
3	3 x 0,14 mm ²	09 3106 86 03
4	4 x 0,14 mm ²	09 3112 86 04

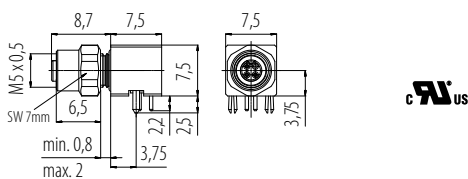
Polzahl Contacts	Bestell-Nr. Ordering-No.
3	09 3106 81 03
4	09 3112 81 04

Polzahl	3	4	Number of contacts
Steckverbinder Verriegelung	schrauben/screw		Connector locking system
Anschlussart	Litzen, tauchlöten/single wires, dip solder		Termination
Anschlussquerschnitt	0,14 mm ² (AWG 26), 0,25 mm ² (AWG 24)/—		Wire gauge
Kabeldurchlass	—		Cable outlet
Schutzart	IP67		Degree of protection
Mechanische Lebensdauer	> 100 Steckzyklen/> 100 mating cycles		Mechanical operation
Obere Grenztemperatur	+ 80 °C		Upper temperature
Untere Grenztemperatur	- 25 °C		Lower temperature
Bemessungsspannung	60 V		Rated voltage
Bemessungs-Stoßspannung	800 V		Rated impulse voltage
Verschmutzungsgrad	3		Pollution degree
Überspannungskategorie	II		Overvoltage categorie
Isolierstoffgruppe	I		Material group
Bemessungsstrom (40°C)	1 A		Rated current (40 °C)
Material Kontakt	CuSn (Bronze/bronze)		Material of contact
Kontaktoberfläche	Au (Gold/gold)		Contact plating
Material Kontaktkörper	PA		Material of contact body
Material Gehäuse	CuZn (Messing vernickelt/brass nickel plated)		Material of housing
Material Verriegelung	—		Material of locking

Flanschdose gewinkelt, tauchlöten, Metallgehäuse
Female angled panel mount connector, dip solder, metal housing



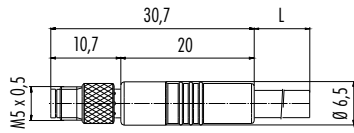
Bohrbilder siehe Seite 12
Drilling schemes see page 12



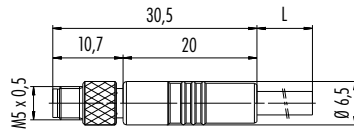
Polzahl Contacts	Bestell-Nr. Ordering-No.	
3	86 8006 1101 00003	
4	86 8006 1101 00004	

Polzahl	3	4	Number of contacts
Steckverbinder Verriegelung	schrauben/screw		Connector locking system
Anschlussart	tauchlöten/dip solder		Termination
Anschlussquerschnitt	—		Wire gauge
Kabeldurchlass	—		Cable outlet
Schutzart	IP68		Degree of protection
Mechanische Lebensdauer	> 100 Steckzyklen/> 100 mating cycles		Mechanical operation
Obere Grenztemperatur	+ 85 °C		Upper temperature
Untere Grenztemperatur	- 25 °C		Lower temperature
Bemessungsspannung	60 V		Rated voltage
Bemessungs-Stoßspannung	1500 V		Rated impulse voltage
Verschmutzungsgrad	3		Pollution degree
Überspannungskategorie	III		Overvoltage categorie
Isolierstoffgruppe	III		Material group
Bemessungsstrom (40°C)	1 A		Rated current (40 °C)
Material Kontakt	CuSn (Bronze/bronze)		Material of contact
Kontaktoberfläche	Au (Gold/gold)		Contact plating
Material Kontaktkörper	LCP		Material of contact body
Material Gehäuse	CuZn (Messing/brass)		Material of housing
Material Verriegelung	—		Material of locking

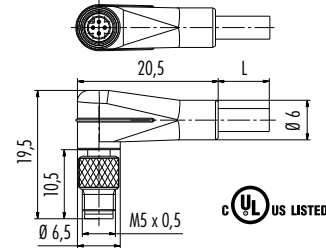
Kabelstecker, umspritzt,
M5 x 0,5
Male cable connector, moulded,
M5 x 0,5



Kabelstecker, umspritzt,
M5 x 0,5, geschirmt
Male cable connector, moulded,
M5 x 0,5, shielded



Winkelstecker, umspritzt,
M5 x 0,5
Male angled connector, moulded,
M5 x 0,5



Polzahl Contacts	Kabellänge Cable length	Bestell-Nr. ²⁾ Ordering-No. ²⁾
3	2 m (0,14 mm ²)	77 3459 0000 40003-0200
	5 m (0,14 mm ²)	77 3459 0000 40003-0500
	2 m (0,25 mm ²)	77 3459 0000 50003-0200
	5 m (0,25 mm ²)	77 3459 0000 50003-0500
4	2 m (0,14 mm ²)	77 3459 0000 40004-0200
	5 m (0,14 mm ²)	77 3459 0000 40004-0500
	2 m (0,25 mm ²)	77 3459 0000 50004-0200
	5 m (0,25 mm ²)	77 3459 0000 50004-0500

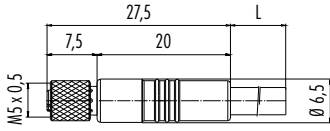
Polzahl Contacts	Kabellänge Cable length	Bestell-Nr. ²⁾ Ordering-No. ²⁾
3	2 m	77 3559 0000 40003-0200
	5 m	77 3559 0000 40003-0500
4	2 m	77 3559 0000 40004-0200
	5 m	77 3559 0000 40004-0500

Polzahl Contacts	Kabellänge Cable length	Bestell-Nr. ²⁾ Ordering-No. ²⁾
3	2 m (0,14 mm ²)	77 3457 0000 40003-0200
	5 m (0,14 mm ²)	77 3457 0000 40003-0500
	2 m (0,25 mm ²)	77 3457 0000 50003-0200
	5 m (0,25 mm ²)	77 3457 0000 50003-0500
4	2 m (0,14 mm ²)	77 3457 0000 40004-0200
	5 m (0,14 mm ²)	77 3457 0000 40004-0500
	2 m (0,25 mm ²)	77 3457 0000 50004-0200
	5 m (0,25 mm ²)	77 3457 0000 50004-0500

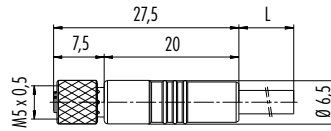
Technische Daten Kabel	3		4		Specifications of cable
Querschnitt mm ² ¹⁾	3 x 0,14 mm ² (AWG 26)	3 x 0,25 mm ² (AWG 24)	4 x 0,14 mm ² (AWG 26)	4 x 0,25 mm ² (AWG 24)	Wire gauge mm ² ¹⁾
Material Mantel	PUR				Material jacket
Isolation Litze	PVC				Insulation wire
Litzenaufbau (mm)	18 x 0,1	32 x 0,1	18 x 0,1	32 x 0,1	Design of wire (mm)
Kabelmantel Ø (mm)	3,1	3,7	3,5	4	Cable jacket Ø (mm)
Leiterwiderstand	148 Ω/Km (20 °C)	79 Ω/Km (20 °C)	148 Ω/Km (20 °C)	79 Ω/Km (20 °C)	Resistance of wire
Temp.-Bereich (Kabel bew.)	- 5 °C / +80 °C				Temp. range (cable in move)
Temp.-Bereich (Kabel fest)	- 25 °C / + 80 °C				Temp. range (cable fixed)
Biegeradius (Kabel bew.)	10 x D				Bending radius (cable in move)
Biegeradius (Kabel fest)	5 x D				Bending radius (cable fixed)
Zulassung	—				Approval

Polzahl	3	4	Number of contacts
Steckverbinder Verriegelung	schrauben/screw		Connector locking system
Anschlussart	crimpen, am Kabel angespritzt/crimp, moulded		Termination
Anschlussquerschnitt	0,14 mm ² (AWG 26), 0,25 mm ² (AWG 24)		Wire gauge
Kabeldurchlass	—		Cable outlet
Schutzart	IP67		Degree of protection
Mechanische Lebensdauer	> 100 Steckzyklen/> 100 mating cycles		Mechanical operation
Obere Grenztemperatur	+ 80 °C		Upper temperature
Untere Grenztemperatur	- 25 °C		Lower temperature
Bemessungsspannung	60 V		Rated voltage
Bemessungs-Stoßspannung	1500 V		Rated impulse voltage
Verschmutzungsgrad	3		Pollution degree
Überspannungskategorie	II		Overvoltage categorie
Isolierstoffgruppe	I		Material group
Bemessungsstrom (40°C)	1 A		Rated current (40 °C)
Material Kontakt	CuZn (Messing/brass)		Material of contact
Kontaktoberfläche	Au (Gold/gold)		Contact plating
Material Kontaktkörper	PUR		Material of contact body
Material Gehäuse	PUR		Material of housing
Material Verriegelung	CuZn (Messing vernickelt/brass nickel plated)		Material of locking

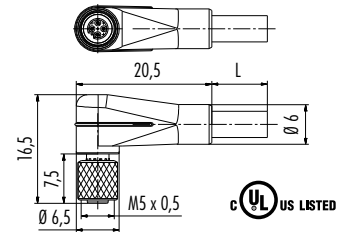
Kabeldose, umspritzt,
M5 x 0,5
Female cable connector, moulded,
M5 x 0,5



Kabeldose, umspritzt,
M5 x 0,5, geschirmt
Female cable connector, moulded,
M5 x 0,5, shielded



Winkeldose, umspritzt,
M5 x 0,5
Female angled connector, moulded,
M5 x 0,5



Polzahl Contacts	Kabellänge Cable length	Bestell-Nr. ²⁾ Ordering-No. ²⁾
3	2 m (0,14 mm ²)	77 3450 0000 40003-0200
	5 m (0,14 mm ²)	77 3450 0000 40003-0500
	2 m (0,25 mm ²)	77 3450 0000 50003-0200
	5 m (0,25 mm ²)	77 3450 0000 50003-0500
4	2 m (0,14 mm ²)	77 3450 0000 40004-0200
	5 m (0,14 mm ²)	77 3450 0000 40004-0500
	2 m (0,25 mm ²)	77 3450 0000 50004-0200
	5 m (0,25 mm ²)	77 3450 0000 50004-0500

Polzahl Contacts	Kabellänge Cable length	Bestell-Nr. ²⁾ Ordering-No. ²⁾
3	2 m	77 3550 0000 40003-0200
	5 m	77 3550 0000 40003-0500
4	2 m	77 3550 0000 40004-0200
	5 m	77 3550 0000 40004-0500

Polzahl Contacts	Kabellänge Cable length	Bestell-Nr. ²⁾ Ordering-No. ²⁾
3	2 m (0,14 mm ²)	77 3454 0000 40003-0200
	5 m (0,14 mm ²)	77 3454 0000 40003-0500
	2 m (0,25 mm ²)	77 3454 0000 50003-0200
	5 m (0,25 mm ²)	77 3454 0000 50003-0500
4	2 m (0,14 mm ²)	77 3454 0000 40004-0200
	5 m (0,14 mm ²)	77 3454 0000 40004-0500
	2 m (0,25 mm ²)	77 3454 0000 50004-0200
	5 m (0,25 mm ²)	77 3454 0000 50004-0500

Technische Daten Kabel	3		4		Specifications of cable
Querschnitt mm ² ¹⁾	3 x 0,14 mm ² (AWG 26)	3 x 0,25 mm ² (AWG 24)	4 x 0,14 mm ² (AWG 26)	4 x 0,25 mm ² (AWG 24)	Wire gauge mm ² ¹⁾
Material Mantel	PUR				Material jacket
Isolation Litze	PVC				Insulation wire
Litzenaufbau (mm)	18 x 0,1	32 x 0,1	18 x 0,1	32 x 0,1	Design of wire (mm)
Kabelmantel Ø (mm)	3,1	3,7	3,5	4	Cable jacket Ø (mm)
Leiterwiderstand	148 Ω/Km (20 °C)	79 Ω/Km (20 °C)	148 Ω/Km (20 °C)	79 Ω/Km (20 °C)	Resistance of wire
Temp.-Bereich (Kabel bew.)	- 5 °C / +80 °C				Temp. range (cable in move)
Temp.-Bereich (Kabel fest)	- 25 °C / + 80 °C				Temp. range (cable fixed)
Biegeradius (Kabel bew.)	10 x D				Bending radius (cable in move)
Biegeradius (Kabel fest)	5 x D				Bending radius (cable fixed)
Zulassung	—				Approval

Polzahl	3	4	Number of contacts
Steckverbinder Verriegelung	schrauben/screw		Connector locking system
Anschlussart	crimpen, am Kabel angespritzt/crimp, moulded		Termination
Anschlussquerschnitt	0,14 mm ² (AWG 26), 0,25 mm ² (AWG 24)		Wire gauge
Kabeldurchlass	—		Cable outlet
Schutzart	IP67		Degree of protection
Mechanische Lebensdauer	> 100 Steckzyklen/> 100 mating cycles		Mechanical operation
Obere Grenztemperatur	+ 80 °C		Upper temperature
Untere Grenztemperatur	- 25 °C		Lower temperature
Bemessungsspannung	60 V		Rated voltage
Bemessungs-Stoßspannung	1500 V		Rated impulse voltage
Verschmutzungsgrad	3		Pollution degree
Überspannungskategorie	II		Overvoltage categorie
Isolierstoffgruppe	I		Material group
Bemessungsstrom (40°C)	1 A		Rated current (40 °C)
Material Kontakt	CuSn (Bronze/bronze)		Material of contact
Kontaktoberfläche	Au (Gold/gold)		Contact plating
Material Kontaktkörper	PUR		Material of contact body
Material Gehäuse	PUR		Material of housing
Material Verriegelung	CuZn (Messing vernickelt/brass nickel plated)		Material of locking

¹⁾ Vergleichbare AWG Leiter siehe technische Informationen. / ¹⁾ Comparable AWG conductors see technical information.

²⁾ Standard-Kabellänge 2 m/5 m. Längenänderungen sind möglich. / ²⁾ Standard cable length is 2 m/5 m. Other lengths upon request.

Polbilder
Contact arrangements

Stifteinsatz (Steckseite)
Male insert (mating side)

Buchseneinsatz (Steckseite)
Female insert (mating side)

3 pol
3 contacts



- 1 braun/brown
- 2 nicht konfektioniert/not assembled
- 3 blau/blue
- 4 schwarz/black



- 1 braun/brown
- 2 nicht konfektioniert/not assembled
- 3 blau/blue
- 4 schwarz/black

4 pol
4 contacts

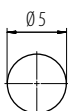


- 1 braun/brown
- 2 weiß/white
- 3 blau/blue
- 4 schwarz/black



- 1 braun/brown
- 2 weiß/white
- 3 blau/blue
- 4 schwarz/black

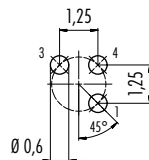
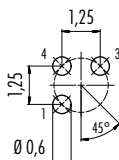
Montageausschnitt
Panel cut out



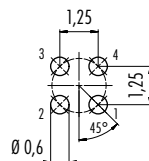
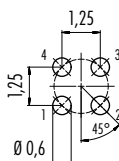
Bohrbilder Stifteinsatz (Leiterplatte), mit Schirmblech
Drilling schemes male insert (PCB), with shielding sheet

Bohrbilder Buchseneinsatz (Leiterplatte), mit Schirmblech
Drilling schemes female insert (PCB), with shielding sheet

3 pol
3 contacts



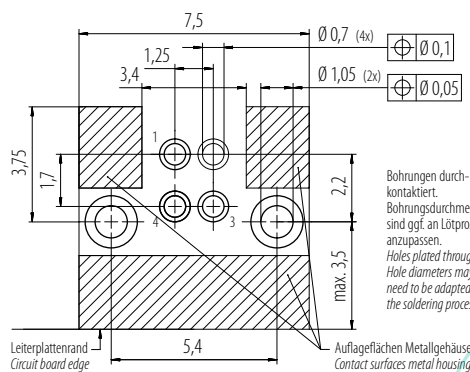
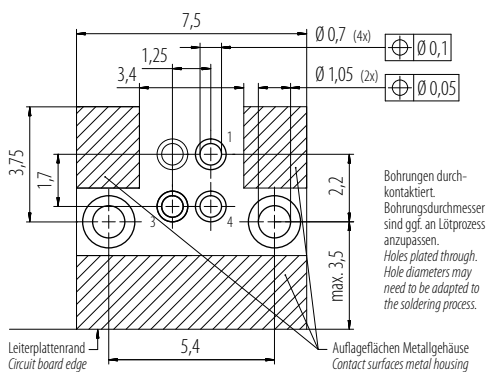
4 pol
4 contacts



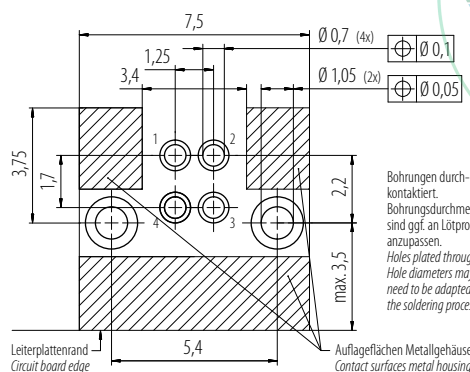
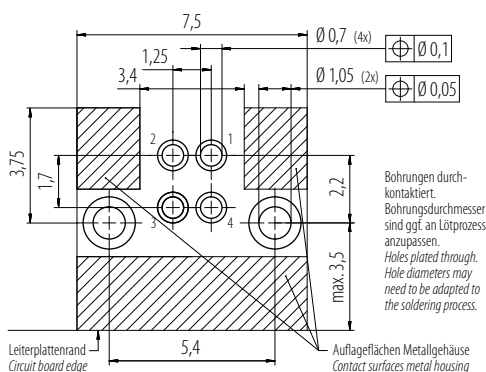
Bohrbilder Stifteinsatz (Leiterplatte), Metallgehäuse, Winkelversion
Drilling schemes male insert (PCB), metal housing, angled version

Bohrbilder Buchseneinsatz (Leiterplatte), Metallgehäuse, Winkelversion
Drilling schemes female insert (PCB), metal housing, angled version

3 pol
3 contacts

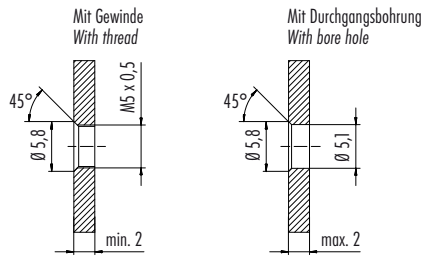


4 pol
4 contacts

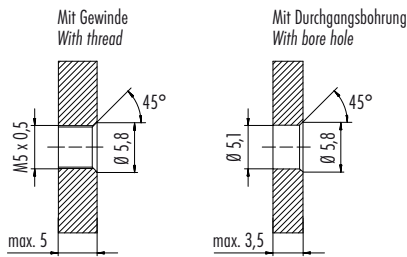


Montageausschnitte
Panel cut outs

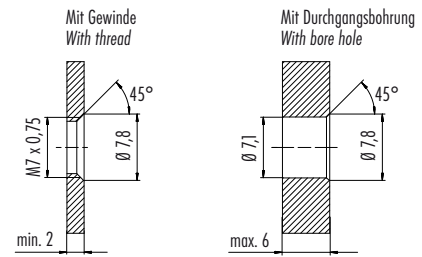
Flanschsteckverbinder
Panel mount connectors



Flanschstecker, von vorn verschraubbar
Male panel mount connectors, front fastened



Flanschdosen, von vorn verschraubbar
Female panel mount connectors, front fastened



Zubehör Automatisierungstechnik
Accessories Automation Technology

707

Bezeichnung / Description	Maßzeichnung / Drawing	Bestell-Nr. / Ordering-No.
Schutzkappe für Dosen Protection cap for female connectors		08 2610 000 000
Befestigungsmutter M5 x 0,5 Hexagonal nut M5 x 0,5		01 5118 001

