

- Cierre en bayoneta
- 2 – 24 pines
- Tipo de protección IP40
- Unión para soldar
- Diámetro ca. 20 mm
- Carcasa de plástico a prueba de contacto



Denominación	Dibujo acotado	Número de pines	Paso de cable	Referencia
Conector de cable macho		3 DIN	4-6 mm	99 0605 00 03
		4		99 0609 00 04
		5		99 0613 00 05
		6 DIN		99 0617 00 06
		7		99 0621 00 07
		8 DIN		99 0645 00 08
		12	99 0649 00 12	

Conector acodado macho		3 DIN	4-6 mm	99 0605 70 03
		4		99 0609 70 04
		5		99 0613 70 05
		6 DIN		99 0617 70 06
		7		99 0621 70 07
		8 DIN		99 0645 70 08
		12	99 0649 70 12	

Conector de cable hembra		3 DIN	4-6 mm	99 0606 00 03
		4		99 0610 00 04
		5		99 0614 00 05
		6 DIN		99 0618 00 06
		7		99 0622 00 07
		8 DIN		99 0646 00 08
		12	99 0650 00 12	

Conector acodado hembra		3 DIN	4-6 mm	99 0606 70 03
		4		99 0610 70 04
		5		99 0614 70 05
		6 DIN		99 0618 70 06
		7		99 0622 70 07
		8 DIN		99 0646 70 08
		12	99 0650 70 12	

Datos técnicos

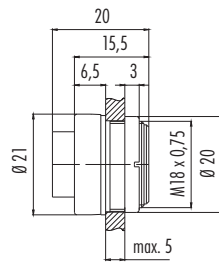
Número de pines	3 DIN	4	5	6 DIN	7	8 DIN	12	
Sección de conexión	máx. 0,75 mm ² (máx. AWG 20)						máx. 0,25 mm ² (máx. AWG 24)	
Vida útil mecánica	> 500 Ciclos de conexión							
Temperatura límite	- 40 °C / + 85 °C							
Tensión nominal	250 V (32 V)			125 V (32 V)		60 V (32 V)		
Grado de suciedad	1 (2) ¹⁾							
Corriente nominal (40°C)	7 A		6 A			5 A		3 A
Superficie de contacto	Ag (plata)						Au (oro)	
Material de la carcasa	PA							

Denominación

Dibujo acotado

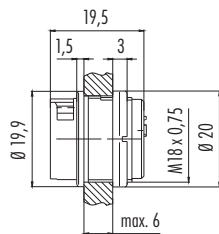
Número de pines Referencia

Conector de brida macho



3 DIN	99 0607 00 03
4	99 0611 00 04
5	99 0615 00 05
6 DIN	99 0619 00 06
7	99 0623 00 07
8 DIN	99 0647 00 08
12	99 0651 00 12

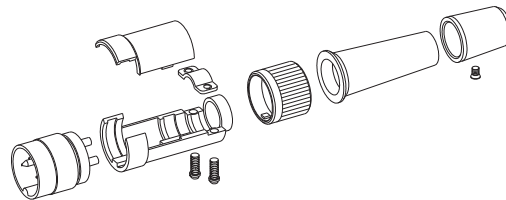
Conector de brida hembra



3 DIN	99 0608 00 03
4	99 0612 00 04
5	99 0616 00 05
6 DIN	99 0620 00 06
7	99 0624 00 07
8 DIN	99 0648 00 08
12	99 0652 00 12

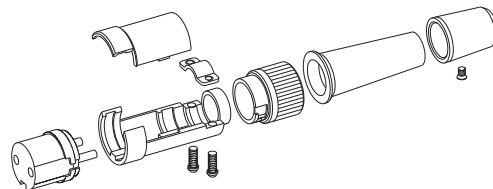
Despiece

Conector de cable macho



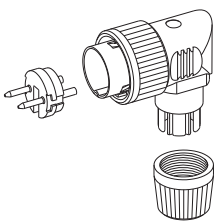
Inserto macho
Soporte
Tornillo cilíndrico
Abrazadera
Tapa
Anillo de cierre
Manguito para cable
Tornillo roscado
Manguito de acoplamiento

Conector de cable hembra



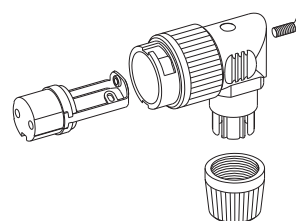
Inserto hembra
Soporte
Tornillo cilíndrico
Abrazadera
Tapa
Anillo de cierre
Manguito para cable
Tornillo roscado
Manguito de acoplamiento

Conector acodado macho



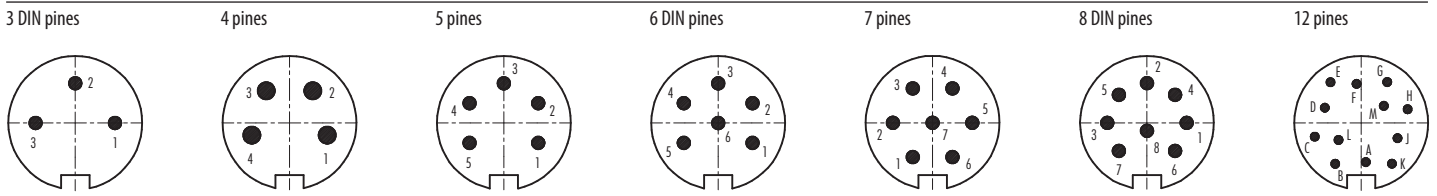
Inserto macho
Carcasa del conjunto conector acodado macho
Tornillo de presión
Salida de cable no ajustable

Conector acodado hembra

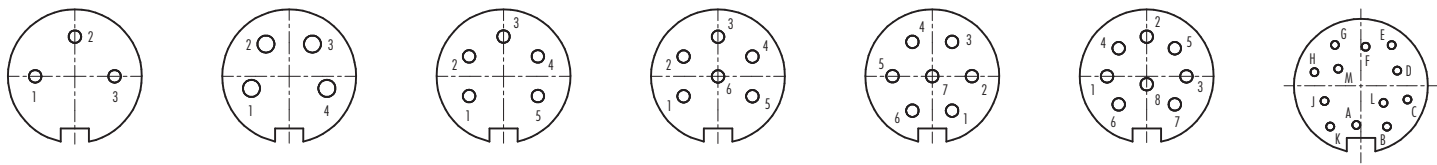


Inserto hembra
Soporte
Carcasa del conector acodado hembra
Tornillo hexagonal
Tornillo de presión
Salida de cable no ajustable

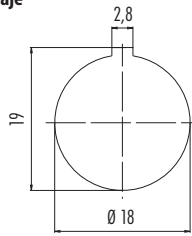
Diagramas de pines, inserto macho (lado de inserción)



Diagramas de pines, inserto hembra (lado de inserción)



Escotadura para montaje



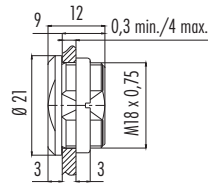
Denominación

Dibujo acotado

Referencia

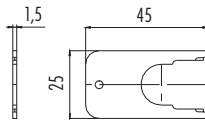
Tapón ciego

08 2668 000 001



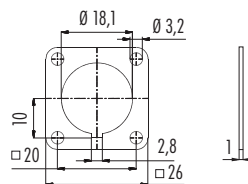
Llave de montaje para conjuntos conectores con brida

07 0010 001



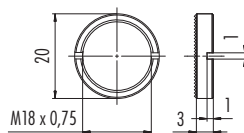
Brida cuadrada para conjunto conector con brida, IP40

04 0106 001



Tuerca redonda para la rosca de fijación

01 0010 001 con moletas



Tuerca hexagonal

Espesor

Referencia

2,5 mm 01 0146 001

5 mm 01 5006 001

