



- Cierre atornillado M9
- 2 – 8 pines
- Tipo de protección IP67
- Unión para soldar
- Versiones revestidas
- Diámetro 11,5 – 14 mm

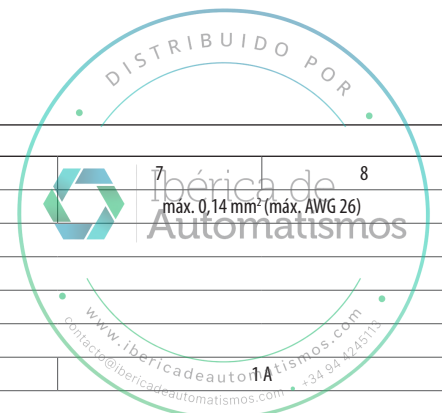
Denominación	Dibujo acotado	Número de pines	Paso de cable	Referencia
Conector acodado macho		2	3,5–5 mm	99 0401 70 02
		3		99 0405 70 03
		4		99 0409 70 04
		5		99 0413 70 05
		7		99 0421 70 07
		8		99 0425 70 08

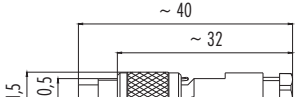
Conector acodado macho, apantallable		2	3,5–5 mm	99 0401 75 02
		3		99 0405 75 03
		4		99 0409 75 04
		5		99 0413 75 05
		7		99 0421 75 07
		8		99 0425 75 08

Conector acodado hembra		2	3,5–5 mm	99 0402 70 02
		3		99 0406 70 03
		4		99 0410 70 04
		5		99 0414 70 05
		7		99 0422 70 07
		8		99 0426 70 08

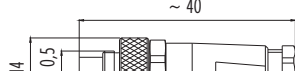
Conector acodado hembra, apantallable		2	3,5–5 mm	99 0402 75 02
		3		99 0406 75 03
		4		99 0410 75 04
		5		99 0414 75 05
		7		99 0422 75 07
		8		99 0426 75 08

Datos técnicos						
Número de pines	2	3	4	5	7	8
Sección de conexión	máx. 0,25 mm ² (máx. AWG 24)					
Vida útil mecánica	> 500 Ciclos de conexión					
Temperatura límite	– 40 °C / + 85 °C					
Tensión nominal	125 V					
Grado de suciedad	1					
Corriente nominal (40°C)	4 A			3 A		
Superficie de contacto	Au (oro)					
Material de la carcasa	PA, CuZn (Latón niquelado)					

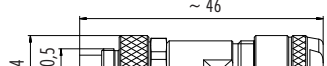


Denominación	Dibujo acotado	Número de pines	Paso de cable	Referencia
Conector de cable macho		2	3,5-5 mm	99 0401 00 02
		3		99 0405 00 03
		4		99 0409 00 04
		5		99 0413 00 05
		7		99 0421 00 07
		8		99 0425 00 08

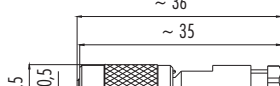


Conector de cable macho, apantallable		2	3,5-5 mm	99 0401 10 02
		3		99 0405 10 03
		4		99 0409 10 04
		5		99 0413 10 05
		7		99 0421 10 07
		8		99 0425 10 08

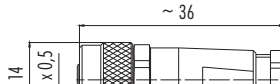


Conector de cable macho, apantallable, muelle Iris		2	4-5,5 mm	99 0401 115 02
		3		99 0405 115 03
		4		99 0409 115 04
		5		99 0413 115 05
		7		99 0421 115 07
		8		99 0425 115 08

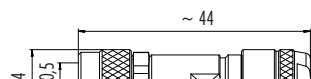


Conector de cable hembra		2	3,5-5 mm	99 0402 00 02
		3		99 0406 00 03
		4		99 0410 00 04
		5		99 0414 00 05
		7		99 0422 00 07
		8		99 0426 00 08



Conector de cable hembra, apantallable		2	3,5-5 mm	99 0402 10 02
		3		99 0406 10 03
		4		99 0410 10 04
		5		99 0414 10 05
		7		99 0422 10 07
		8		99 0426 10 08



Conector de cable hembra, apantallable, muelle Iris		2	4-5,5 mm	99 0402 115 02
		3		99 0406 115 03
		4		99 0410 115 04
		5		99 0414 115 05
		7		99 0422 115 07
		8		99 0426 115 08



Denominación	Dibujo acotado	Número de pines	Longitud del cable, PUR	Referencia
Conector de cable macho, revestido		3 x 0,25	2 m	79 1451 212 03
			5 m	79 1451 215 03
		5 x 0,25	2 m	79 1455 212 05
			5 m	79 1455 215 05
		8 x 0,25	2 m	79 1461 212 08
			5 m	79 1461 215 08



Conector de cable macho, revestido, apantallado		2 x 0,25	2 m	79 1401 12 02
			5 m	79 1401 15 02
		3 x 0,25	2 m	79 1405 12 03
			5 m	79 1405 15 03
		4 x 0,25	2 m	79 1409 12 04
			5 m	79 1409 15 04
		5 x 0,25	2 m	79 1413 12 05
			5 m	79 1413 15 05
		7 x 0,14	2 m	79 1421 12 07
			5 m	79 1421 15 07
		8 x 0,14	2 m	79 1425 12 08
			5 m	79 1425 15 08



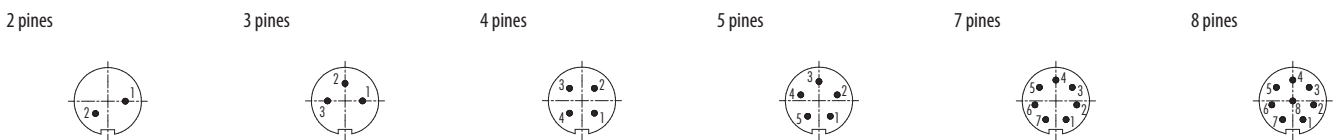
Conector acodado macho, revestido		3 x 0,25	2 m	79 1451 272 03
			5 m	79 1451 275 03
		5 x 0,25	2 m	79 1455 272 05
			5 m	79 1455 275 05
		8 x 0,25	2 m	79 1461 272 08
			5 m	79 1461 275 08



Conector acodado macho, revestido, apantallado		2 x 0,25	2 m	79 1401 72 02
			5 m	79 1401 75 02
		3 x 0,25	2 m	79 1405 72 03
			5 m	79 1405 75 03
		4 x 0,25	2 m	79 1409 72 04
			5 m	79 1409 75 04
		5 x 0,25	2 m	79 1413 72 05
			5 m	79 1413 75 05
		7 x 0,14	2 m	79 1421 72 07
			5 m	79 1421 75 07
		8 x 0,14	2 m	79 1425 72 08
			5 m	79 1425 75 08



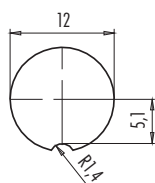
Diagramas de pines, inserto macho (lado de inserción)



Diagramas de pines, inserto hembra (lado de inserción)



Escotadura para montaje



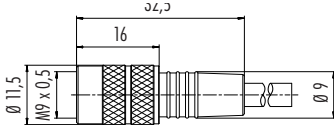
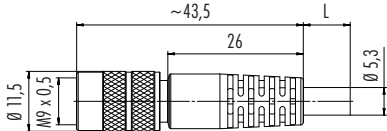
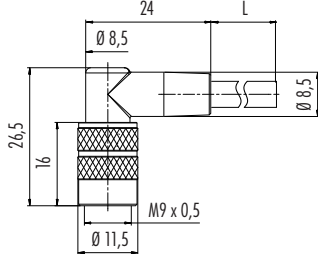
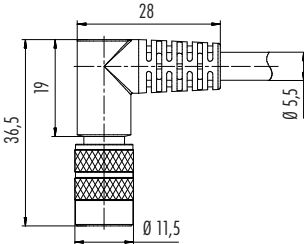
DISTRIBUIDO POR

Ibérica de Automatismos

Color del cordón, conjunto conector revestido

1 blanco	5 gris
2 marrón	6 rosa
3 verde	7 azul
4 amarillo	8 rojo

www.ibericadeautomatismos.com
 contacto@ibericadeautomatismos.com
 +34 94 4245113

Denominación	Dibujo acotado	Número de pines	Longitud del cable, PUR	Referencia
Conector de cable hembra, revestido		3 x 0,25	2 m	79 1452 212 03
			5 m	79 1452 215 03
		5 x 0,25	2 m	79 1456 212 05
			5 m	79 1456 215 05
		8 x 0,25	2 m	79 1462 212 08
			5 m	79 1462 215 08
Conector de cable hembra, revestido, apantallado		2 x 0,25	2 m	79 1402 12 02
			5 m	79 1402 15 02
		3 x 0,25	2 m	79 1406 12 03
			5 m	79 1406 15 03
		4 x 0,25	2 m	79 1410 12 04
			5 m	79 1410 15 04
		5 x 0,25	2 m	79 1414 12 05
			5 m	79 1414 15 05
		7 x 0,14	2 m	79 1422 12 07
			5 m	79 1422 15 07
		8 x 0,14	2 m	79 1426 12 08
			5 m	79 1426 15 08
Conector acodado hembra, revestido		3 x 0,25	2 m	79 1452 272 03
			5 m	79 1452 275 03
		5 x 0,25	2 m	79 1456 272 05
			5 m	79 1456 275 05
		8 x 0,25	2 m	79 1462 272 08
			5 m	79 1462 275 08
Conector acodado hembra, revestido, apantallado		2 x 0,25	2 m	79 1402 72 02
			5 m	79 1402 75 02
		3 x 0,25	2 m	79 1406 72 03
			5 m	79 1406 75 03
		4 x 0,25	2 m	79 1410 72 04
			5 m	79 1410 75 04
		5 x 0,25	2 m	79 1414 72 05
			5 m	79 1414 75 05
		7 x 0,14	2 m	79 1422 72 07
			5 m	79 1422 75 07
		8 x 0,14	2 m	79 1426 72 08
			5 m	79 1426 75 08



Denominación	Dibujo acotado	Número de pines	Referencia		
Conector de brida macho		2	09 0403 00 02		
		3	09 0407 00 03		
		4	09 0411 00 04		
		5	09 0415 00 05		
		7	09 0423 00 07		
		8	09 0427 00 08		
		Conector de brida macho, atornillable por delante		2	09 0403 80 02
				3	09 0407 80 03
4	09 0411 80 04				
5	09 0415 80 05				
7	09 0423 80 07				
8	09 0427 80 08				
Conector de brida macho, unión para soldar por inmersión, atornillable por delante				2	09 0403 90 02
				3	09 0407 90 03
		4	09 0411 90 04		
		5	09 0415 90 05		
		7	09 0423 90 07		
		8	09 0427 90 08		
		Conector de brida macho, unión para soldar por inmersión, atornillable por delante, chapa apantallada 6 mm		2	09 0403 30 02
				3	09 0407 30 03
4	09 0411 30 04				
5	09 0415 30 05				
7	09 0423 30 07				
8	09 0427 30 08				
Conector de brida macho, unión para soldar por inmersión, atornillable por delante, chapa apantallada 10 mm				2	09 0403 35 02
				3	09 0407 35 03
		4	09 0411 35 04		
		5	09 0415 35 05		
		7	09 0423 35 07		
		8	09 0427 35 08		
		Conector de brida macho/conector de brida hembra con placa flexible de circuito impreso		2	-
				3	-
4	-				
5	-				
7	09 0423 65 07				
8	09 0427 65 08				
	09 0424 65 07				
	09 0428 65 08				

DISTRIBUIDO POR

Conector de brida macho
Conector de brida hembra

Ibérica de Automatismos

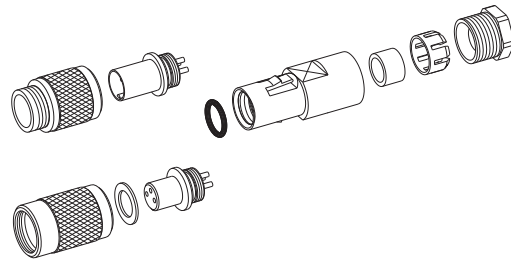
www.ibericadeautomatismos.com
contacto@ibericadeautomatismos.com • +34 94 4245119

Denominación	Dibujo acotado	Número de pines	Referencia
Conector de brida hembra		2 3 4 5 7 8	09 0404 00 02 09 0408 00 03 09 0412 00 04 09 0416 00 05 09 0424 00 07 09 0428 00 08
Conector de brida hembra, atornillable por delante		2 3 4 5 7 8	09 0404 80 02 09 0408 80 03 09 0412 80 04 09 0416 80 05 09 0424 80 07 09 0428 80 08
Conector de brida hembra, unión para soldar por inmersión, atornillable por delante		2 3 4 5 7 8	09 0404 90 02 09 0408 90 03 09 0412 90 04 09 0416 90 05 09 0424 90 07 09 0428 90 08
Conector de brida hembra, unión para soldar por inmersión, atornillable por delante, chapa apantallada 6 mm		2 3 4 5 7 8	09 0404 30 02 09 0408 30 03 09 0412 30 04 09 0416 30 05 09 0424 30 07 09 0428 30 08
Conector de brida hembra, unión para soldar por inmersión, atornillable por delante, chapa apantallada 10 mm		2 3 4 5 7 8	09 0404 35 02 09 0408 35 03 09 0412 35 04 09 0416 35 05 09 0424 35 07 09 0428 35 08
Conector de brida hembra, apantallado, unión para soldar por inmersión, atornillable por delante, chapa apantallada		2 3 4 5 7 8	09 0404 55 02 - - 09 0416 55 05 - -



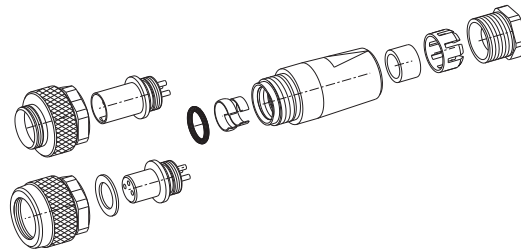
Despiece

Conjunto conector



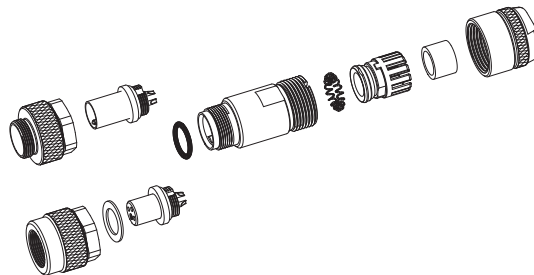
Anillo roscado para macho
Anillo roscado para hembra
Junta plana
Inserto hembra
Inserto macho
Junta tórica 6x1
Casquillo a presión
Junta anular
Tuerca de apriete
Tornillo de presión

Conjunto conector, no apantallable



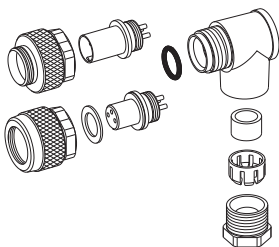
Anillo roscado para macho
Anillo roscado para hembra
Junta plana
Inserto hembra
Inserto macho
Junta tórica 6x1
Casquillo a presión
Junta anular
Tuerca de apriete
Tornillo de presión

Conjunto conector, apantallable, con muelle iris



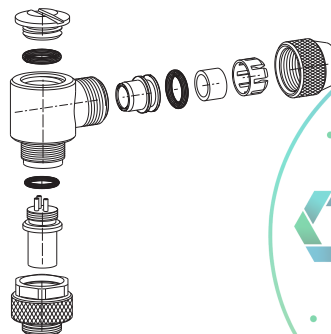
Anillo roscado para macho
Anillo roscado para hembra
Inserto hembra
Inserto macho
Manguito de acoplamiento
Muelle Iris
Tuerca de apriete
Junta anular
Tornillo de presión

Conjunto conector acodado



Anillo roscado para macho
Anillo roscado para hembra
Junta
Inserto hembra para soldar
Inserto macho para soldar
Junta tórica 6x1
Carcasa acodada
Junta anular
Tuerca de apriete
Tornillo de presión
Salida de cable ajustable en 2 posiciones (0°/180°)

Conjunto conector acodado, apantallado



Anillo roscado para macho montado
Inserto macho
Junta tórica 6x1,5
Carcasa acodada
Junta tórica 6x1,5
Tornillo de cierre
Anillo de apantallado
Junta tórica 6x1,5
Junta anular
Tuerca de apriete
Tornillo de presión
Salida de cable ajustable en 2 posiciones (0°/180°)



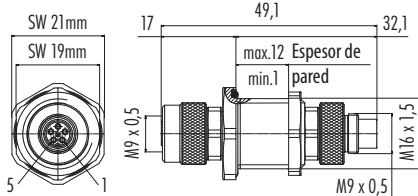
Denominación

Dibujo acotado

Número de pines Referencia

Adaptador de paso para el armario eléctrico

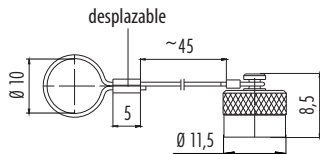
5 09 9618 100 05



Referencia

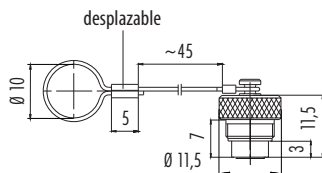
08 0349 000 001

Tapón para conector de cable macho



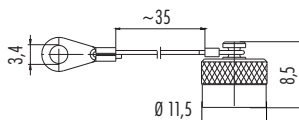
Tapón para conector de cable hembra

08 0350 000 001



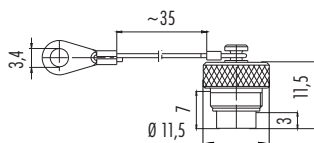
Tapón para conector de brida macho

08 0351 000 001



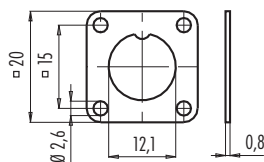
Tapón para conector de brida hembra

08 0352 000 001



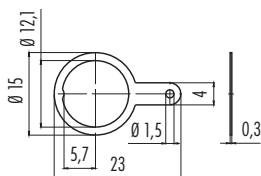
Brida cuadrada con junta

08 1124 000 001



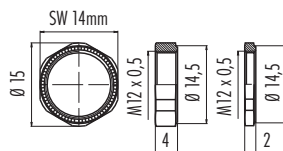
Anillo para terminal soldado

04 0208 002



Tuerca hexagonal moleteada, 2 mm, 4 mm

01 0013 001 2 mm espesor
01 5023 001 4 mm espesor



Llave de montaje

01 5059 001

