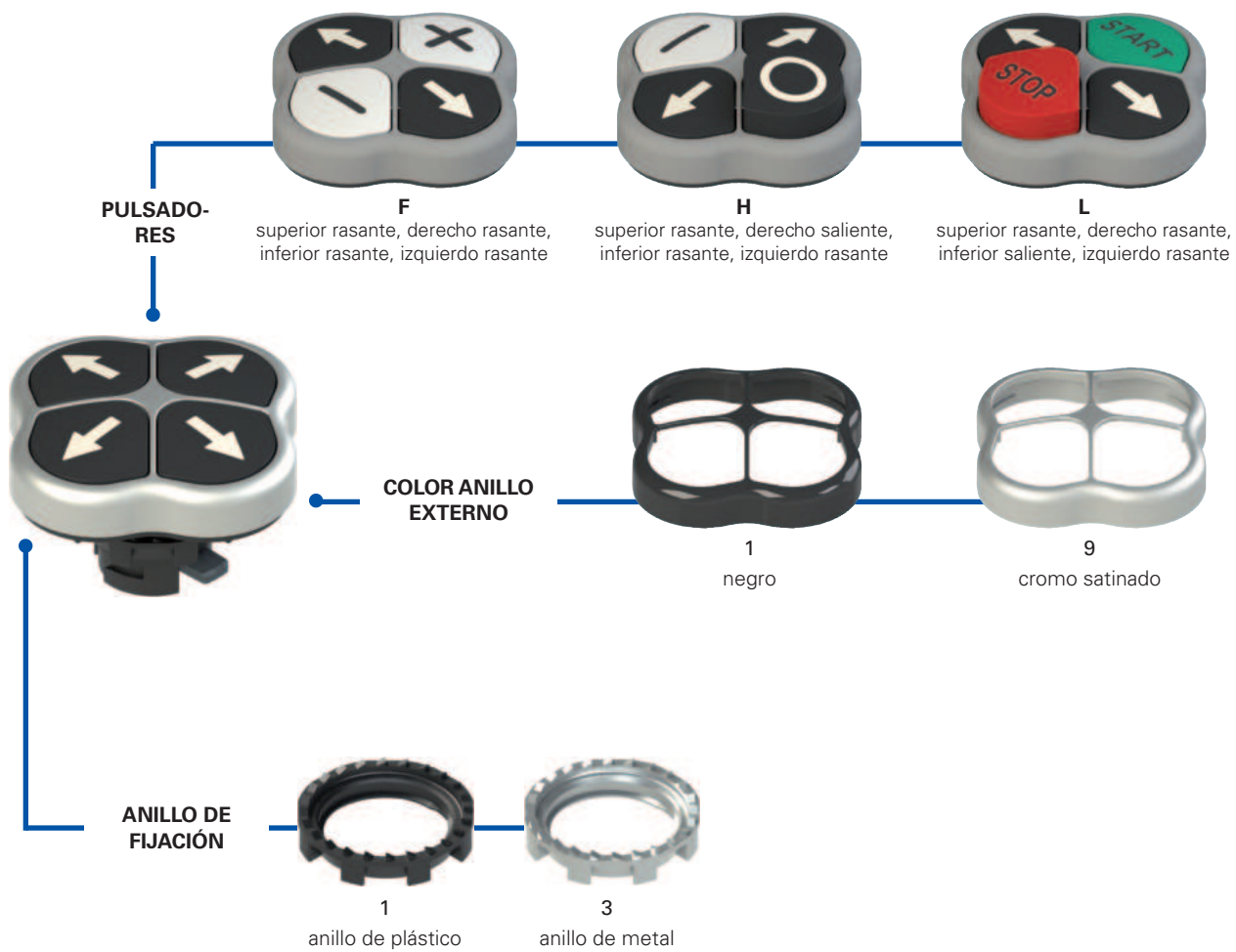


Diagrama de selección



Estructura del código

¡Atención! La posibilidad de poder generar un código no implica la disponibilidad real del producto. Póngase en contacto con nuestra oficina de ventas.

E2 1PQFA1QAAA

Anillo de fijación y anillo moldeado

1	anillo de plástico (estándar)
2	anillo de plástico y anillo moldeado
3	anillo de metal
4	anillo de metal y anillo moldeado

Pulsadores

F	superior rasante, derecho rasante, inferior rasante, izquierdo rasante
H	superior rasante, derecho saliente, inferior rasante, izquierdo rasante
L	superior rasante, derecho rasante, inferior saliente, izquierdo rasante

Otras combinaciones disponibles bajo pedido.

Color del anillo

1	negro (estándar)
9	cromo satinado (estándar)

Colores y símbolos

	pulsador superior		pulsador derecho		pulsador inferior		pulsador izquierdo	
	color	símbolo	color	símbolo	color	símbolo	color	símbolo
QAAA	negro	↑	negro	→	negro	↓	negro	←
QAAB	verde	START	negro	→	rojo	STOP	negro	←
QAAC	blanco	START	negro	→	negro	STOP	negro	←
QAAD	verde		negro	→	rojo	O	negro	←
QAAE	blanco		negro	→	negro	O	negro	←
QAAF	blanco	+	negro	→	blanco	-	negro	←
QAAH	negro	↑	rojo	STOP	negro	↓	verde	START
QAAJ	negro	↑	negro	STOP	negro	↓	blanco	START
QAAK	negro	↑	rojo	O	negro	↓	verde	
QAAL	negro	↑	negro	O	negro	↓	blanco	
QAAM	negro	↑	blanco	-	negro	↓	blanco	+
QAAN	negro	↑	blanco	☰	negro	↓	blanco	🐎

Otras combinaciones disponibles bajo pedido.



Datos técnicos

Datos generales

Grado de protección:	IP67 según EN 60529
Temperatura ambiente:	-25°C ... +80°C
Parámetro de seguridad B _{10D} :	2.000.000
Durabilidad mecánica:	1 millón de ciclos de operaciones
Frecuencia máxima de accionamiento:	3600 ciclos de operaciones/hora
Fuerza de accionamiento al final del recorrido:	6,5 N (sin contactos)
Recorrido máximo:	5 mm
Par de apriete de anillo de fijación:	2 ... 2,5 Nm
Prescripciones de uso:	vea página 177

Características principales

- Grado de protección IP67
- Versión con pulsadores salientes
- Personalizable con símbolos

Certificados de calidad:




Homologación IMQ: CA02.04805
 Homologación UL: E131787
 Homologación EAC: RU Д-IT.PA07.B.37848/24

Conformidad a las normas:

IEC 60947-1, IEC 60947-5-1, IEC 60204-1, EN 60947-1, EN 60947-5-1, EN 60204-1, EN IEC 63000, UL 508, CSA C22.2 No. 14.

⚠ Instalación con función de protección de personas:

Utilice solo bloques de contactos con el símbolo . El circuito de seguridad se debe conectar siempre a los **contactos NC** (contactos normalmente cerrados: .1-2).

Conforme a las siguientes directivas:

Directiva de Baja Tensión 2014/35/UE,
 Directiva EMC 2014/30/UE,
 Directiva RoHS 2011/65/UE.

Apertura positiva de los contactos conforme a las normas:

IEC 60947-5-1, EN 60947-5-1.

Características homologadas por la UL

For Use on a Flat Surface of a Type 1, 4X, 12 and 13
 Tightening torque 2.0 Nm

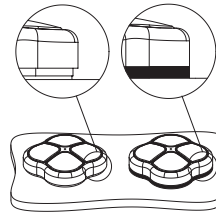
Características generales

Perfil de los pulsadores



Los pulsadores cuádruples de la línea EROUND están disponibles con dos variantes de perfil, para adaptarse a los diversos tipos de aplicación: saliente o rasante. De este modo, encontrará el pulsador adecuado para su aplicación. Gracias a la gran variedad de formas, colores y símbolos, se pueden hacer muchas combinaciones diferentes.

Anillo moldeado



El anillo moldeado se puede utilizar cuando no se utilizan soportes para placas u otros dispositivos. Este impide que se acumule suciedad u otros residuos entre el pulsador y el panel de control o la caja. Es particularmente útil en sectores donde se requiere un alto grado de limpieza e higiene.

Grado de protección IP67

IP67

Estos dispositivos, que han sido diseñados para ser usados en entornos muy rudos, han superado la prueba de inmersión IP67 según EN 60529. Por eso, pueden utilizarse en cualquier entorno donde se requiera una carcasa con el máximo grado de protección.

Personalizable

Para responder a las múltiples exigencias de los clientes y a la gran variedad de tipos de aplicación, Pizzato Elettrica ofrece la posibilidad de personalizar los pulsadores cuádruples con símbolos e inscripciones con marcado láser indeleble.

Anillo de fijación de metal



El anillo de fijación de metal es particularmente adecuado para aquellas aplicaciones que necesitan una mayor resistencia del dispositivo del panel de control, como, por ejemplo, en paneles de metal con agujeros sin marca de referencia.



Tabla de selección de los pulsadores cuádruples




Color y marcado del actuador (desde arriba en el sentido de las agujas del reloj)	pulsador superior rasante pulsador derecho rasante pulsador inferior rasante pulsador izquierdo rasante		pulsador superior rasante pulsador derecho saliente pulsador inferior rasante pulsador izquierdo rasante		pulsador superior rasante pulsador derecho saliente pulsador inferior saliente pulsador izquierdo rasante		
	anillo negro	anillo de cromo satinado	anillo negro	anillo de cromo satinado	anillo negro	anillo de cromo satinado	
	pulsador negro ↑ pulsador negro → pulsador negro ↓ pulsador negro ←	E2 1PQFA1QAAA	E2 1PQFA9QAAA	-	-	-	-
	pulsador negro "START" ↑ pulsador verde → pulsador negro "STOP" ↓ pulsador rojo ←	E2 1PQFA1QAAB	E2 1PQFA9QAAB	-	-	E2 1PQLA1QAAB	E2 1PQLA9QAAB
	pulsador negro "START" ↑ pulsador blanco → pulsador negro "STOP" ↓ pulsador negro ←	E2 1PQFA1QAAC	E2 1PQFA9QAAC	-	-	E2 1PQLA1QAAC	E2 1PQLA9QAAC
	pulsador verde ↑ pulsador negro "O" → pulsador rojo ↓ pulsador negro ←	E2 1PQFA1QAAD	E2 1PQFA9QAAD	-	-	E2 1PQLA1QAAD	E2 1PQLA9QAAD
	pulsador blanco ↑ pulsador negro "O" → pulsador negro ↓ pulsador negro ←	E2 1PQFA1QAAE	E2 1PQFA9QAAE	-	-	E2 1PQLA1QAAE	E2 1PQLA9QAAE
	pulsador blanco ↑ pulsador negro "+" → pulsador blanco ↓ pulsador negro ←	E2 1PQFA1QAAF	E2 1PQFA9QAAF	-	-	-	-
	pulsador negro "STOP" ↑ pulsador rojo → pulsador negro "START" ↓ pulsador verde ←	E2 1PQFA1QAAH	E2 1PQFA9QAAH	E2 1PQHA1QAAH	E2 1PQHA9QAAH	-	-
	pulsador negro "STOP" ↑ pulsador negro → pulsador negro "START" ↓ pulsador blanco ←	E2 1PQFA1QAAJ	E2 1PQFA9QAAJ	E2 1PQHA1QAAJ	E2 1PQHA9QAAJ	-	-
	pulsador negro "O" ↑ pulsador rojo → pulsador negro ↓ pulsador verde ←	E2 1PQFA1QAAK	E2 1PQFA9QAAK	E2 1PQHA1QAAK	E2 1PQHA9QAAK	-	-
	pulsador negro "O" ↑ pulsador negro → pulsador negro ↓ pulsador blanco ←	E2 1PQFA1QAAAL	E2 1PQFA9QAAAL	E2 1PQHA1QAAAL	E2 1PQHA9QAAAL	-	-
	pulsador negro "+" ↑ pulsador blanco → pulsador negro ↓ pulsador blanco ←	E2 1PQFA1QAAAM	E2 1PQFA9QAAAM	-	-	-	-


Otras combinaciones disponibles bajo pedido.

Unidades completas



Color y marcado del actuador (desde arriba en el sentido de las agujas del reloj)	Contactos				pulsador superior rasante pulsador derecho rasante pulsador inferior rasante pulsador izquierdo rasante anillo de cromo satinado
	pos. 3	pos. 2	pos. 4	pos. 1	
	"↑" pulsador negro			1NO	E2 AC-DXBC2000 E2 1PQFA9QAAA + E2 1BAC21 + E2 CP10G2V1 + E2 CP10G2V1 + E2 CP10G2V1 + E2 CP10G2V1
	"→" pulsador negro			1NO	
	"↓" pulsador negro		1NO		
	"←" pulsador negro				
	pulsador negro	1NO			

Otras combinaciones disponibles bajo pedido.

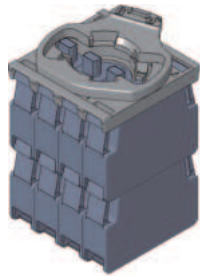
Color y marcado del actuador (desde arriba en el sentido de las agujas del reloj)	Contactos				pulsador superior rasante pulsador derecho saliente pulsador inferior rasante pulsador izquierdo rasante anillo de cromo satinado
	pos. 3	pos. 2	pos. 4	pos. 1	
	"↑" pulsador negro			1NO	E2 AC-DXBC2001 E2 1POHA9QAAH + E2 1BAC21 + E2 CP10G2V1 + E2 CP10G2V1 + E2 CP10G2V1 + E2 CP01G2V1
	"STOP" pulsador rojo			1NC ⊕	
	"↓" pulsador negro		1NO		
	"START" pulsador verde	1NO			

Otras combinaciones disponibles bajo pedido.

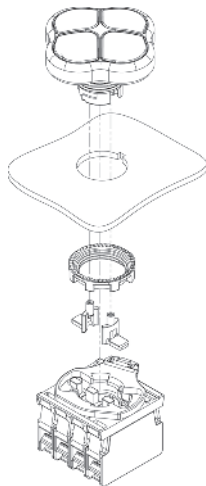
Cantidad máxima de bloques de contactos

Base de fijación con 4 huecos

Pulsadores cuádruples E2 •PQ••••••••



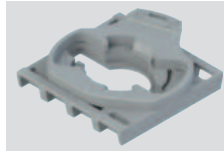
cantidad máxima:
8 bloques de contactos
2 niveles



Tras la fijación del pulsador cuádruple, se deben montar los 2 actuadores laterales suministrados con el pulsador cuádruple.



Base de fijación Paquetes de 10 uds.



Artículo	Descripción
E2 1BAC21	Base de fijación con 4 huecos para bloque de contactos E2 CP••••••••

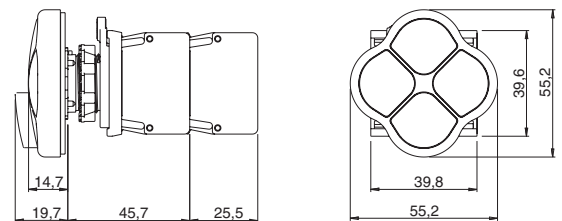
Anillo moldeado Paquetes de 10 uds.



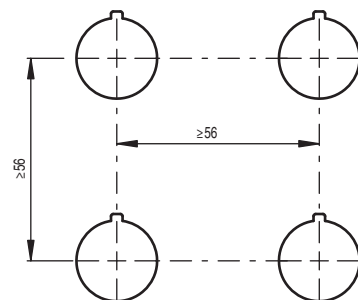
Artículo	Descripción
VE GP12M1A	Anillo moldeado para pulsador cuádruple E2 •PQ••••••••

Dibujos acotados Todas las dimensiones de los dibujos están en mm

Pulsador cuádruple



Distancias mínimas de montaje



→ Los archivos 2D y 3D están disponibles en www.pizzato.com